

Daily Strategy: โฟกัสรายตัว

ตลาดหุ้นเมื่อวันศุกร์

SET Index พุ่งแรง 18 จุด (+1.12%) ปิดที่ระดับ 1,637 จุด คาดหวังเฟดชะลอขึ้นดอกเบี้ยหลังเงินเฟ้อสหรัฐลดลงแรงเกินคาด และคาดหวังจีนเปิดประเทศจากข่าวจีนผ่อนคลามาตรการควบคุมโควิด -19

แนวโน้มตลาดหุ้นวันนี้

ประเมิน SET ขึ้นทดสอบ 1,645 จุดก่อนสลับอ่อนตัว โดย Fund flow ต่างชาติยังคงเป็นปัจจัยหลักหนุนดัชนีในช่วงนี้จากคาดการณ์ FED ชะลอการเร่งขึ้นอัตราดอกเบี้ยหลังเงินเฟ้อสหรัฐเดือนต.ค.ออกมาต่ำกว่าคาด ประกอบกับราคาน้ำมันดิบที่ปรับตัวขึ้นเป็นบวกต่อกลุ่มพลังงาน อย่างไรก็ตามควรระวังแรงขายตามสัญญาณเทคนิคจึงยังคงแนะนำ Selective buy ในกลุ่มหุ้นที่มีปัจจัยบวกเฉพาะตัว

กลยุทธ์การลงทุน: Selective buy

- AOT CENTEL ERW BA AAV SISB AU CPN CRC CPALL WHA BEM BTS BH BDMS อานิสงส์การเปิดประเทศ
- KBANK BBL SCB KTB TTB อานิสงส์ภาวะเศรษฐกิจในประเทศฟื้นตัว
- PTTEP PTT TOP PTTGC IML ราคาน้ำมันดิบฟื้นตัว

หุ้นแนะนำวันนี้

- IVL (ปิด 43 ซื้อ / เป้า 54 บาท) ราคาพลังงานฟื้นตัวคาดหวังจีนเปิดประเทศ ขณะที่ต้นทุนก๊าซในยุโรปลดลงต่อเนื่องล่าสุดราคาก๊าซธรรมชาติในยุโรป (TTF Gas) ลดลงสู่ระดับ 97.85 ยูโร/MWh ต่ำสุดในรอบ 5 เดือน
- GPSC (ปิด 67.25 ซื้อ/เป้า IAA Consensus 72 บาท) มีข่าวบวกรอ EV เตรียมบรรจวารอออกมาตราการสนับสนุนโรงงานแบตเตอรี่ในช่วงปลายเดือนนี้ และยังมี Sentiment บวกจากค่าเงินบาทแข็งค่า

บทวิเคราะห์วันนี้

BEM, CBG, CHG, CKP, HTC, LH, PSH, TTW, VGI, WHA, WHAUP

ประเด็นสำคัญวันนี้

- (+) จีนผ่อนคลามาตรการป้องกันโควิด จุดประกาศจีนเปิดประเทศ: คณะกรรมการสุขภาพแห่งชาติจีน (NHC) ประกาศลดวันกักตัวผู้เดินทางเข้าประเทศจาก 10 วันเหลือ 8 วัน พร้อมกับยกเลิกการปิดเส้นทางบิน จุดประกายจีนเปิดประเทศกลับมาอีกครั้ง แม้จำนวนผู้ติดเชื้อรายใหม่จะยังเพิ่มขึ้นก็ตาม
- (+) พรรคเดโมแครตครองเสียงข้างมากในวุฒิสภาได้ตามคาด: ผลนับคะแนนล่าสุดของวุฒิสภาพรรคเดโมแครตมีคะแนนนำ 50:49 ส่งผลให้พรรคเดโมแครตเป็นผู้ชนะเพราะตามกฎเลือกตั้งของสหรัฐหากมีคะแนนเท่ากันที่ 50:50 จะให้รอง ปธน. กมลา แฮร์ริสเป็นผู้ลงคะแนนเพิ่ม (เป็นคนของพรรคเดโมแครต)
- (+) น้ำมันดิบฟื้นตัวคาดหวังจีนเปิดประเทศและดอลลาร์อ่อนค่า: ราคาน้ำมันดิบ WTI เพิ่มขึ้น 2.49 ดอลลาร์ ปิดที่ระดับ 88.96 ดอลลาร์ต่อบาร์เรล เป็น Sentiment บวกต่อหุ้นกลุ่มน้ำมัน โรงกลั่นและปิโตรฯ หลังจากสัปดาห์ที่ผ่านมาถูกเทขายผิดหวังผลกำไร 3Q22 ที่อ่อนแอ

สารบัญ	
บทวิเคราะห์ทางเทคนิค	2
สรุปข่าวในประเทศและต่างประเทศ	3
ข้อมูลดัชนีหลักทรัพย์ประเทศต่างๆ	4
ราคาสินทรัพย์ประเภทต่างๆ	5
ทิศทางกระแสเงินทุนต่างชาติ	6
ราคาสินค้าโภคภัณฑ์	7
การถือครองหุ้นของนักลงทุนต่างชาติ	8
ข้อมูลการซื้อขาย NVDR	9
ข้อมูลการซื้อขาย Single Stock Future	10
สรุปการซื้อขายหุ้นของผู้บริหาร	11
หลักทรัพย์ที่เข้าข่ายมาตรการกักกับการซื้อขาย	12
หลักทรัพย์ภายใต้เครื่องหมาย C (Caution)	13
ปฏิทินการประกาศตัวเลขเศรษฐกิจที่สำคัญ	14
ปฏิทินหุ้น	15

สรุปภาวะตลาด			
	Last	Chg (pts)	%Chg
SET	1,637.2	18.06	1.12%
SET100	2,246.8	29.24	1.32%
SET50	1,001.3	13.67	1.38%
mai	625.51	0.47	0.08%
SET Turnover (Btm)		86,481	
SET Market Cap. (Btm)		19,945,060	
SET PE (x)		18.29	
SET PBV (x)		1.63	

สรุปการซื้อขายแยกตามกลุ่มผู้ลงทุน				
	11 Nov	wtd	mtd	ytd
SET (ล้านบาท)				
ต่างชาติ	5,337	14,091	24,116	183,001
สถาบัน	1,043	(6,275)	(9,697)	(149,849)
บัญชีบ.	(500)	(6,595)	(5,452)	(5,319)
บุคคล	(5,880)	(1,221)	(8,968)	(27,833)
SET50 Futures (สัญญา)				
ต่างชาติ	(7,620)	17,232	57,122	126,235
สถาบัน	137	(1,285)	(5,595)	(1,862)
บุคคล	7,483	(15,947)	(51,527)	(124,373)
Bond (ล้านบาท)				
ต่างชาติ	5,250	79,607	97,762	188,451
สถาบัน	5,268	48,393	116,938	2,998,840

เหตุการณ์สำคัญ	
14 Nov	EU Sep Industrial Production
15 Nov	JP 3Q22 GDP
	CN Oct Unemployment rate
	US Oct PPI Index
16 Nov	US Oct Industrial Production

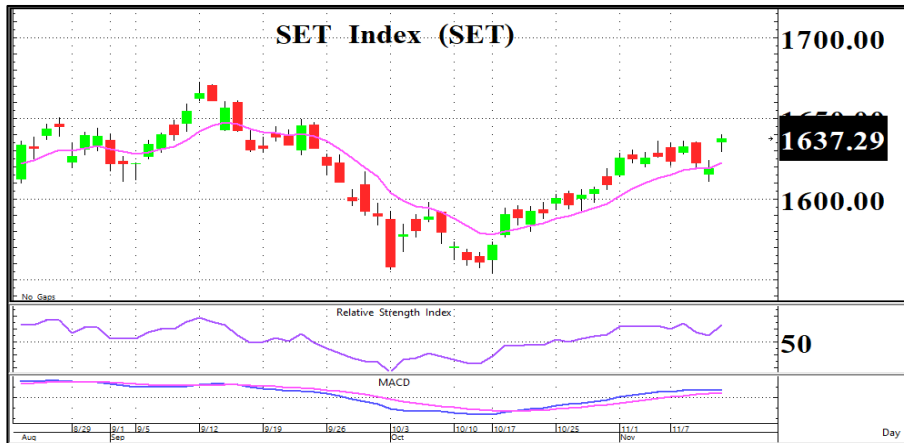
อาทิตย์ จันทร์สว่าง
นักวิเคราะห์การลงทุนปัจจัยพื้นฐานด้านหลักทรัพย์
+662 659 7000 ext 5005

ชัยศ จิวางกูร
นักวิเคราะห์การลงทุนปัจจัยทางเทคนิค
+662 659 7000 ext 5006

ยุภาณี เล้าตระกูลชัย
ผู้ช่วยนักวิเคราะห์
+662 659 7000 ext 5002

ธนิษฐ ทิพย์กาญจนกุล
ผู้ช่วยนักวิเคราะห์
+662 659 7000 ext 5015

“ Next step 1,650 ”

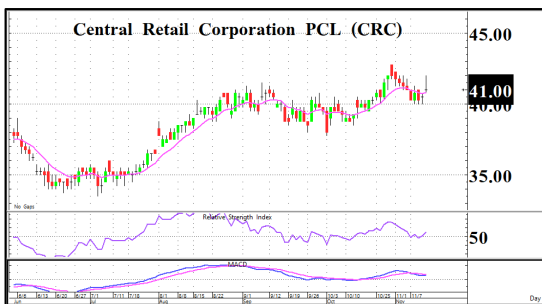


กราฟ SET ได้ระดับขึ้นตามการกลับตัว W shape โดยล่าสุดขึ้นทำ High พร้อม Volume หนาแน่น อีกทั้งเครื่องมือ RSI + MACD ชี้ขึ้นสนับสนุนดัชนี ดังนั้นประเมินว่า SET จะปรับตัวขึ้นโดยมีเป้าหมายระยะกลางที่ 1,650 และ 1,670 จุดตามลำดับ จึงแนะนำซื้อเก็งกำไรโดยถือหุ้นต่อได้หากดัชนีไม่หลุด 1,620 จุด

SET	1,637.29
(+18.06 จุด)	Val. 86,477
แนวรับ	1,635 / 1,630
แนวต้าน	1,645 / 1,650

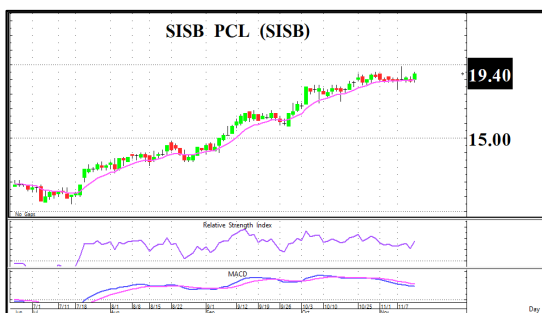
ระยะสั้น
ซื้อเก็งกำไรแนวต้าน 1,645 / 1,650 จุด โดยถือหุ้นได้หากไม่หลุด 1,620 จุด

ระยะกลาง - ยาว
ถือหุ้นต่อ ยกเว้นหลุด 1,610 จุดให้ลดพอร์ตลง



กราฟเป็นแนวโน้มขาขึ้นและราคาติดตัวขึ้นเหนือเส้น EMA 10 วันได้สอดคล้องกับ MACD + RSI ชี้ขึ้นให้สัญญาณเชิงบวก

หุ้นแนะนำทางเทคนิค	
CRC	
ราคาปิด	41.00
แนวรับ	40.50
แนวต้าน	42.75 / 44.00
Cut loss	39.50



กราฟเป็นทิศทางขาขึ้นและยกตัวเหนือเส้น EMA 10 วันต่อเนื่องพร้อมกับ MACD + RSI ชี้ขึ้นเป็นแนวโน้มเชิงบวก

หุ้นแนะนำทางเทคนิค	
SISB	
ราคาปิด	19.40
แนวรับ	19.20
แนวต้าน	19.90 / 20.50
Cut loss	18.80

หุ้นที่มีมูลค่าซื้อขายมากที่สุด 5 อันดับแรก (11 / 11 / 2565)				
หุ้น	ราคาปิด	แนวรับ	แนวต้าน	Cut loss
AOT	75.75	75.00	78.00	74.00
DELTA	620	610	650	600
MINT	31.25	30.50	33.00	29.50
PTTEP	189	188	194	186
BGRIM	37.25	36.50	40.00	35.50

ชัยยศ จิวงกูร
นักวิเคราะห์เทคนิคและกลยุทธ์
Registration No.15942

ข่าวในประเทศและต่างประเทศ

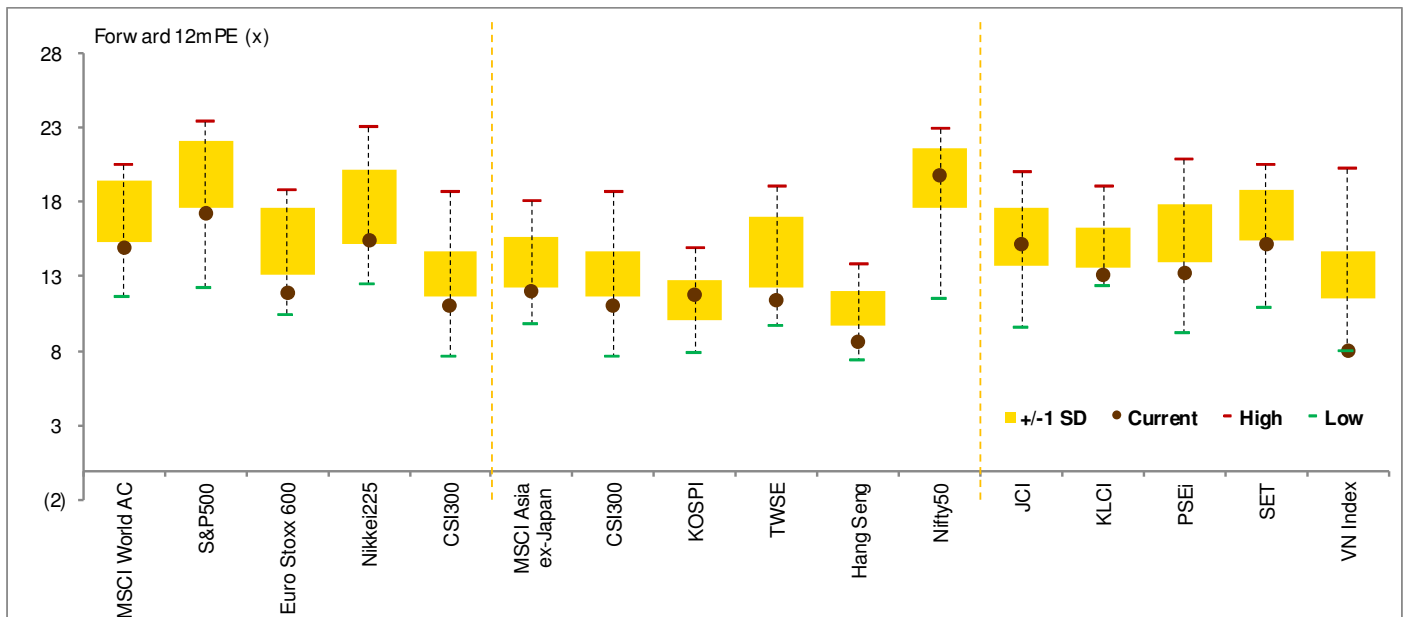
สรุปข่าวเศรษฐกิจในประเทศและต่างประเทศ

ไทย	
(+) คลังของกลาง 1 พันล้านบาท อุ่มโรงงานแบตฯ บรรจุเข้าวาระประชุมบอร์ดอีวี 23 พ.ย.นี้	
สหรัฐ	
(+) ดัชนีดาวโจนส์ปิดที่ 33,747.86 จุด เพิ่มขึ้น 32.49 จุด (+0.10%) ได้รับแรงหนุนจากความหวังที่ว่าธนาคารกลางสหรัฐ (เฟด) จะชะลออัตราดอกเบี้ยขึ้นดอกเบี้ยหลังจากที่มีการเปิดเผยข้อมูลเงินเฟ้อของสหรัฐต่ำกว่าคาดในเดือนต.ค.	
(+) พรรคเดโมแครตครองเสียงข้างมากในวุฒิสภา หลังชนะเลือกตั้งในรัฐเนวาดา-แอริโซนา	
ยุโรป	
(+/-) ยังไม่มีประเด็นที่น่าสนใจ	
เอเชีย	
(+/-) ยังไม่มีประเด็นที่น่าสนใจ	
ประเด็นข่าวย่อยรายบริษัท	
AMA (+)	(ทันหุ้น) AMA เรือกำไรโตโตด 683% รับทรัพย์ขนส่ง PTT ธ.ค.นี้ AMA อดผลงานอสังการ ธุรกิจขนส่งทางเรือกำไรโตเด่น 683.99% ค่าระวางปรับตัวสูงถึง 81.53% แถมราคาน้ำมันลด หนุนมาร์จิ้นพุ่ง 281% จับตาดันธันวาคมกดปั๊มให้บริการขนส่ง PTT ด้านบอสใหญ่ "พิศาล รัชกิจประการ" เล็งทุ่มงบ 400 ล้านบาท ซื้อเรือลำใหม่ (ข่าวหุ้น) BE8-BBIK งบโตแรงทั้งคู่ ชูรับงานโครงการขนาดใหญ่-ดีมานด์พุ่ง
BE8-BBIK (+)	BE8 แจ้งงบไตรมาส 3/65 มีกำไร 35.12 ล้านบาท โต 67.42% หนุน 9 เดือนโดยกำไร 88.92 ล้านบาท เพิ่มขึ้น 47.68% จากการรับงานโครงการขนาดใหญ่-การขยายฐานลูกค้า ส่วน BBIK ไตรมาส 3/65 กวาดกำไร 38.03 ล้านบาท พุ่ง 145.79% ดัน 9 เดือนกำไร 99.62 ล้านบาท กระฉูด 118.79% หลังดีมานด์ดิจิทัล ทราฟฟิกพุ่งขึ้น โต
BEM (+)	(ทันหุ้น) BEM กำไรกระฉูด 700% ผู้ใช้บริการเพิ่มไม่หยุด BEM ไชว์กำไร Q3 ทะยาน 700%แตะ 862 ล้านบาท ชูผู้โดยสารกลับมาในปริมาณใกล้เคียงก่อนเกิดโควิด วันทำการเฉลี่ย 3.66 แสนคน ส่วนทางด่วนเฉลี่ย 1.06 ล้านคัน ผู้บริหารยกตัวเลข Q4 ตัวเลขยังขึ้นรถไฟฟ้าวินธรรมาแตะ 4 แสนคน ปีหน้าโดดเด่นรับขึ้นค่าผ่านทางด่วนและรถไฟฟ้า
GULF (+)	(ทันหุ้น) GULF ไตรมาส 4 ดีดแรง รับรู้กำลังผลิตใหม่เพียบ GULF ประกาศชัดกำไร Q4 จะโตดีจากการขายไฟเพิ่มขึ้นอีก 662.5 เมกะวัตต์ ชี้กำไรปกติไตรมาส 3 ลดลงเล็กน้อย แค่ 6% ขาย IPP เป็นหลัก ผลกระทบราคาก๊าซไม่มาก เตรียมเดินหน้าจ่ายไฟอีกเพียบทั้งไตรมาส 1-2 ปี 2566 โบรกชูกำไรจะฟื้นเป็น V-Shape ให้เป้า 66 บาท (ข่าวหุ้น) 'อดิศักดิ์' มั่นใจซื้อตื้นน้อย โตกระโดดไม่ต่างซิงเกอร์
JMART (+)	"อดิศักดิ์ สุขุมวิทยา" ซีอีโอ เจ มาร์ท (JMART) ย้ำดีลซื้อ "สุกี้ ตื้นน้อย" ราคาไม่แพง คุ่มค่าต่อการลงทุน และจะพลิกขึ้นมาเป็นธุรกิจหลักของกลุ่มฯ จากการเติบโตก้าวกระโดดเช่นเดียวกับ "ซิงเกอร์" (SINGER) ที่ตอนซื้อมีมูลค่า 3.7 พันล้านบาท ล่าสุดทะยานขึ้นมาเป็น 3 หมื่นล้านบาท ย้ำปีนี้คงเป้าการเติบโต 50%
NEX (+)	(ทันหุ้น) NEX บุกรถไฮโดรเจน กำไรแล้ว Q4 อสังการ NEX ก้าวอีกขั้น บุกรถไฮโดรเจน ลั่นมือเดอรัลรถบรรทุกไฮโดรเจนญี่ปุ่นแล้วส่งมอบปีหน้า เตรียมเปิดตัวกระบะบิวีอีธันวาคมนี้ ขณะที่งบไตรมาส 3/2565 พลิกกำไรครั้งแรกแล้ว 8 ล้านบาท จากการส่งรถแค่ 221 คัน เตรียมรับรู้กำไรไตรมาส 4 เต็มๆ จากการส่งมอบรถ 1.23 พันคัน มองอุตสาหกรรมอีวีคึก ลุยขยายโรงประกอบต่อยอดโต
SAK (+)	(ข่าวหุ้น) SAK ดันพอร์ตสินเชื่อบีซี เดบิตเข้าเป้าหมาย 25% บมจ.ศักดิ์สยามลิฟติง (SAK) ปักธงเป็นฐานทุนประชาชนเพื่อลงทุนประกอบอาชีพ รับดีมานด์สินเชื่อบีซีไตรมาส 4 คึกคัก มั่นใจพอร์ตสินเชื่อบีซี เดบิต 25% ส่วนผลงานไตรมาส 3 โตแกร่ง กำไรสุทธิพุ่ง 19.8%
TPS (+)	(ข่าวหุ้น) TPS ลุยประมูลงานใหม่ รุก 'ไซเบอร์ซีเคียวริตี้' กำไรไตรมาส 3 พุ่ง 211% TPS ลุยประมูลงานใหม่ คาดชัดเงินในไตรมาส 4/65 พร้อมรุกธุรกิจบริการไซเบอร์ซีเคียวริตี้ ด้านงบไตรมาส 3/65 โดยกำไรสุทธิ 30.42 ล้านบาท พุ่ง 211.26% ส่วนงวด 9 เดือนแรกมีกำไรสุทธิ 57.06 ล้านบาท โต 141.66%

ข้อมูลดัชนีหลักทรัพย์ประเทศต่างๆ

การเคลื่อนไหวของตลาดหุ้นทั่วโลก

Index	Last update	Performance (%)					PE (x)		EPS gth (%)		PBV (x)		ROE (%)	
		Chg (pts)	1d	wtd	mtd	ytd	22F	23F	22F	23F	22F	23F	22F	23F
MSCI World AC	619	11.00	1.8	6.6	5.5	(18.0)	15.4	14.7	7.5	4.4	2.5	2.3	13.2	12.7
S&P500	3,993	36.56	0.9	5.9	3.1	(16.2)	18.0	16.9	15.0	6.6	3.8	3.5	21.9	21.5
Euro Stoxx 600	432	0.37	0.1	3.7	4.9	(11.4)	12.1	11.9	26.9	2.1	1.7	1.6	12.9	12.5
Nikkei225	28,264	817.47	3.0	3.9	2.5	(1.8)	15.4	15.3	4.6	0.6	1.6	1.5	10.5	9.9
CSI300	3,788	102.75	2.8	0.6	8.0	(23.3)	12.7	10.8	12.2	17.3	1.6	1.4	11.2	11.1
MSCI Asia ex-Japan	592	35.03	6.3	7.6	13.0	(25.0)	12.7	11.9	(8.3)	6.0	1.4	1.3	11.7	11.3
CSI300	3,788	102.75	2.8	0.6	8.0	(23.3)	12.7	10.8	12.2	17.3	1.6	1.4	11.2	11.1
KOSPI	2,483	80.93	3.4	5.7	8.3	(16.6)	11.5	11.8	(10.2)	(2.1)	1.0	0.9	6.2	7.7
TWSE	14,008	503.80	3.7	7.5	8.2	(23.1)	10.0	11.7	6.0	(14.8)	1.8	1.7	22.5	18.4
Hang Seng	17,326	1,244.62	7.7	7.2	18.0	(26.0)	9.6	8.4	(31.6)	14.3	1.0	0.9	11.3	11.1
Nifty50	18,350	321.50	1.8	1.3	1.9	5.7	21.9	18.5	12.2	18.1	3.3	2.9	15.4	15.6
ASEAN 5 - simple avg.			1.4	0.1	(0.6)	(9.6)	13.9	12.8	20.9	9.7	1.6	1.5	7.4	8.1
JCI	7,089	122.37	1.8	0.6	(0.1)	7.7	15.1	15.3	53.1	(1.1)	2.0	1.8	(9.2)	(8.0)
KLCI	1,468	18.47	1.3	2.1	0.5	(6.3)	14.4	12.9	(2.5)	11.6	1.4	1.4	10.2	11.1
PSEi	6,287	119.20	1.9	1.6	2.2	(11.7)	14.9	13.0	24.6	14.9	1.5	1.4	8.4	9.4
SET	1,637	18.06	1.1	0.7	1.8	(1.2)	15.7	14.9	9.8	5.1	1.6	1.6	8.9	9.1
VN Index	955	7.29	0.8	(4.3)	(7.1)	(36.3)	9.3	7.9	19.4	17.7	1.5	1.3	18.5	18.8



ข้อมูลอันดับหลักทรัพย์ตลาดหุ้นไทย

มูลค่าซื้อขาย 10 อันดับ

ราคาเพิ่มขึ้น 10 อันดับ

ราคาลดลง 10 อันดับ

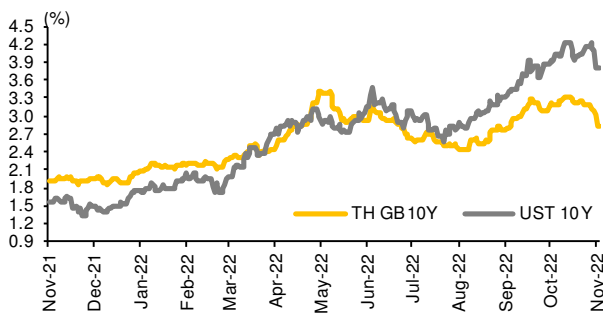
Stock	Price (Bt)	Value (Btm)	Chg (%)	Stock	Price (Bt)	Value (Btm)	Chg (%)	Stock	Price (Bt)	Value (Btm)	Chg (%)
AOT	75.75	3,272.59	1.34	CSR	74.00	0.01	9.63	TVI	11.30	51.73	(15.04)
DELTA	620.00	2,623.85	2.31	RCL	31.50	661.24	9.57	PERM	1.11	5.51	(13.28)
MINT	31.25	2,607.92	5.04	GLOCON	0.81	75.30	9.46	NFC	6.10	72.55	(12.86)
PTTEP	189.00	2,551.73	(0.26)	SFP	133.50	0.04	9.43	TRU	6.60	78.57	(10.81)
BGRIM	37.25	2,003.17	7.19	TFG	5.45	254.36	9.00	KWI	3.68	43.97	(9.80)
GULF	52.75	1,943.52	3.94	TIDLOR	27.25	875.65	7.92	QHOP	2.38	0.06	(8.46)
KBANK	148.00	1,924.61	0.00	BGRIM	37.25	2,003.17	7.19	SITHAI	1.58	85.02	(7.60)
PTT	34.75	1,902.33	1.46	WAVE <C >	0.16	23.02	6.67	UAC	4.90	24.26	(6.67)
TLI	14.80	1,835.01	(3.90)	NTV	41.00	17.20	6.49	PRIN	2.74	0.17	(6.16)
BANPU	12.80	1,750.60	0.79	HANA	39.00	517.16	6.12	BLA	30.50	635.89	(6.15)

ราคาสินทรัพย์ประเภทต่างๆ

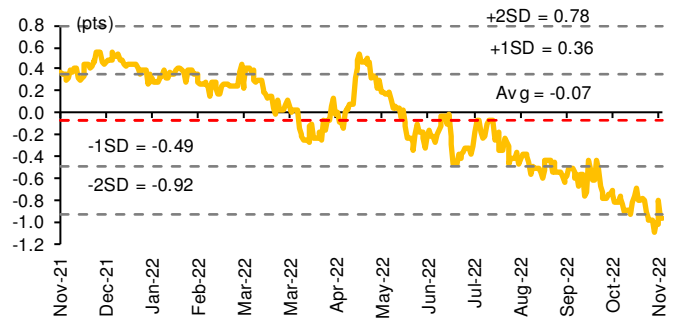
ดัชนีชี้วัดที่สำคัญ

	Unit	Last close	% dod	% wow	% mom	% yoy	% ytd
Financial market condition							
VIX Index	%	22.52	(1.01)	(2.03)	(11.11)	4.86	5.30
Europe CDS	%	97.59	(1.70)	(11.50)	(36.71)	48.84	49.84
LIBOR OIS Spread	%	0.39	(0.00)	0.06	0.29	0.31	0.30
TED Spread	%	0.49	0.00	0.04	(0.03)	0.38	0.31
Exchange rate							
Dollar Index	pts	106.29	(1.77)	(4.14)	(6.12)	11.68	11.10
USDTHB		36.00	(0.52)	(3.50)	(5.55)	9.56	8.40
EURUSD		1.03	1.35	3.92	6.58	(9.64)	(9.00)
USDJPY		138.81	(1.54)	(5.33)	(4.83)	21.70	20.62
USDCNY		7.10	(1.24)	(1.22)	(1.00)	11.04	11.66
Bond							
TH Govt. Bond 2Y	%	1.76	(1.53)	(8.13)	(12.70)	110.29	110.21
TH Govt. Bond 10Y	%	2.84	(17.66)	(33.82)	(36.07)	92.02	94.56
US Govt. Bond 2Y	%	4.33	0.00	(32.63)	2.63	381.92	359.99
US Govt. Bond 10Y	%	3.81	0.00	(34.59)	(13.45)	226.32	230.24
Commodities							
CRB Index	pts	561.49	0.00	0.40	0.09	(1.60)	(2.91)
Gold	USD/oz	1771.24	0.90	5.31	6.30	(4.88)	(3.17)
GRM-Singapore Dubai Hydrocracking	USD/bbl	25.48	0.00	0.00	0.00	598.08	317.02
Dubai Crude	USD/bbl	91.55	3.89	(3.76)	(2.33)	12.06	19.70
NYMEX Crude	USD/bbl	88.96	2.88	(3.94)	(0.44)	9.03	15.55
Baltic Dry Index	pts	1355.00	(2.52)	2.42	(28.83)	(52.36)	(38.88)

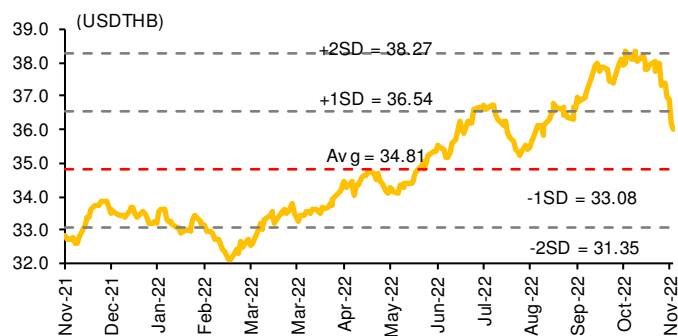
อัตราผลตอบแทนพันธบัตรอายุ 10 ปีของไทยและสหรัฐฯ



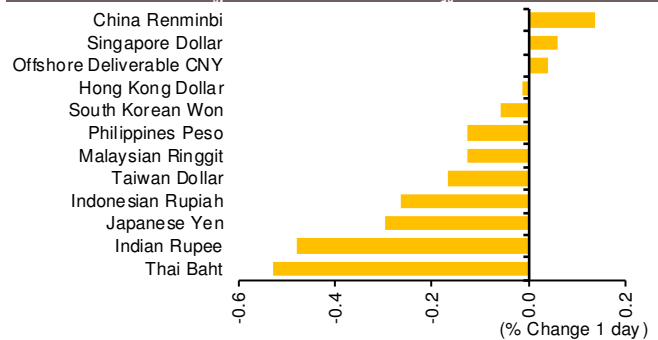
ผลต่างอัตราผลตอบแทนพันธบัตรอายุ 10 ปีของไทยและสหรัฐฯ



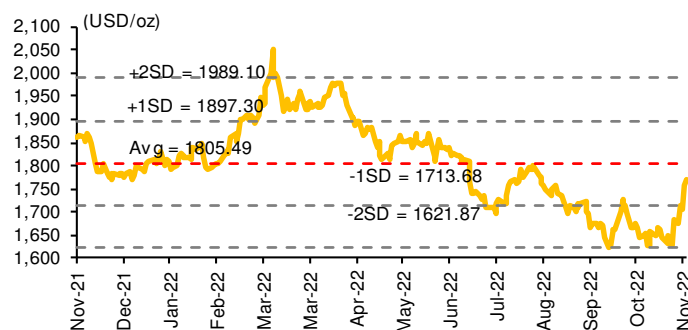
อัตราแลกเปลี่ยน USDTHB



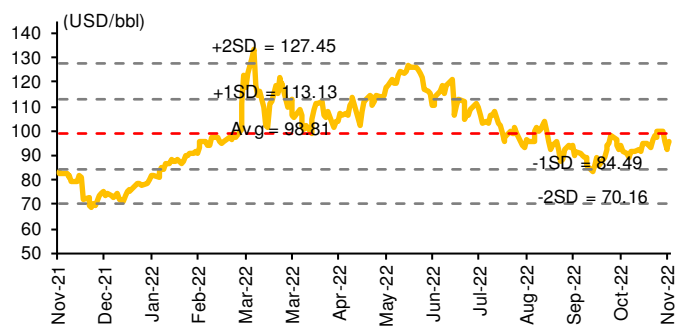
อัตราแลกเปลี่ยนในภูมิภาคต่อดอลลาร์สหรัฐฯ



ราคาทองคำ



ราคาน้ำมันดิบ Brent

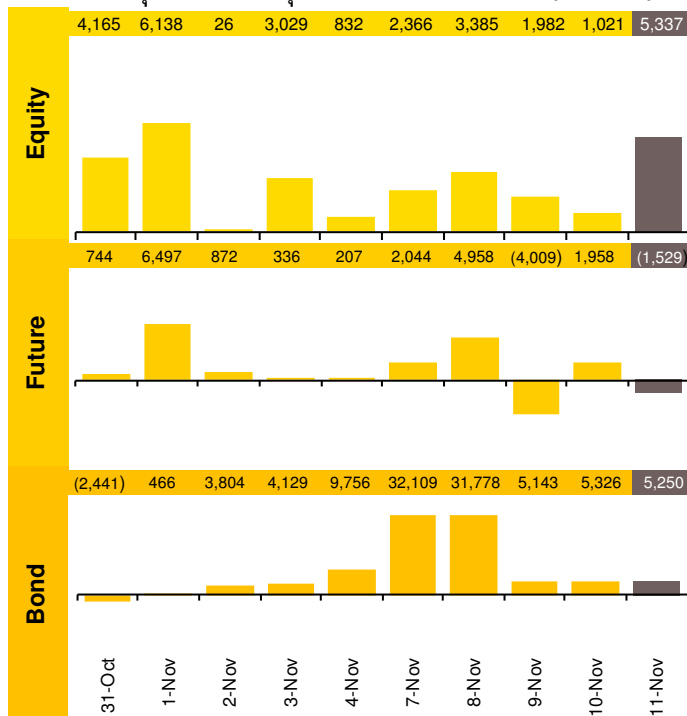


ทิศทางกระแสเงินทุนต่างชาติ

การเคลื่อนย้ายเงินทุนต่างชาติในตลาดหุ้นภูมิภาค (ล้านดอลลาร์สหรัฐฯ)

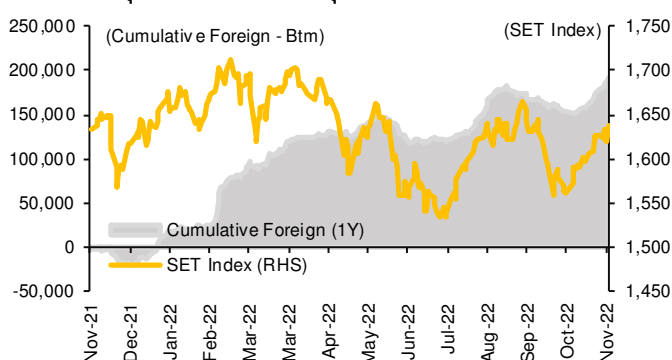
	Thailand	Indonesia	Philippines	Malaysia	Vietnam	India	Taiwan	South Korea	Japan
Daily									
Nov 11, 2022	148		8		100		1,645	688	
Nov 10, 2022	28	(58)	7	21	1	(47)	(59)	(149)	
Nov 9, 2022	54	22	9	16	23	67	839	313	
Nov 8, 2022	92	(12)	6	12	22		277	270	
Nov 7, 2022	63	41	7	19	21	236	250	142	
Weekly									
wtd	385	(7)	36	68	166	256	2,951	1,265	0
Nov 4, 2022	375	41	13	(59)	(22)	2,044	(653)	1,040	2,319
Oct 28, 2022	223	274	(6)	62	(147)	656	(217)	800	2,283
Oct 21, 2022	52	245	1	(14)	(5)	308	(1,454)	212	(2,416)
Oct 14, 2022	(126)	(79)	(5)	(102)	110	(790)	(1,839)	627	2,749
Monthly									
mtd	651	(27)	50	11	135	1,460	2,137	2,124	2,319
Oct, 2022	227	730	(12)	(128)	(60)	1,026	(3,378)	2,129	12,213
Sep, 2022	(655)	209	(216)	(355)	(130)	(1,624)	(5,748)	(1,805)	(20,995)
Aug, 2022	1,603	508	(153)	460	47	6,791	(4,124)	3,012	(2,895)
ytd	5,395	5,539	(1,186)	1,477	49	(20,067)	(45,808)	(9,263)	(3,822)

ยอดซื้อ-ขายสุทธิของนักลงทุนต่างชาติในประเทศไทย (ล้านบาท)

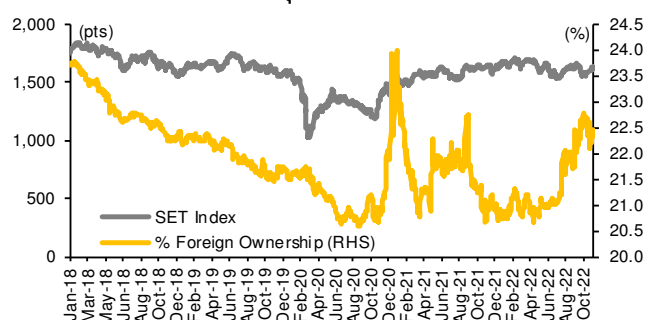


	Equity (Btm)	SET50 futures (Contract)	Bond (Btm)
Daily			
Nov 11, 2022	5,337	(7,620)	(1,529)
Weekly			
wtd	14,091	17,232	3,422
Nov 4, 2022	14,191	43,687	8,655
Oct 28, 2022	8,464	78,089	15,163
Oct 21, 2022	2,006	75,342	14,351
Oct 14, 2022	(4,784)	(44,798)	(8,383)
Monthly			
mtd	24,116	57,122	11,333
Oct, 2022	8,649	95,498	18,715
Sep, 2022	(24,366)	(178,019)	(34,367)
Aug, 2022	57,251	146,401	28,606
Quarterly			
qtd	32,765	152,620	30,048
3Q22	37,606	1,819	611
2Q22	1,765	(59,103)	(10,985)
1Q22	110,864	30,899	6,467
Yearly			
ytd	183,001	126,235	26,142
2021	(48,578)	27,284	6,483
2020	(264,386)	110,844	17,362

ยอดซื้อ-ขายสุทธิสะสมของนักลงทุนต่างชาติเทียบกับดัชนี SET



ดัชนี SET และ %การถือครองหุ้นของต่างชาติ (ไม่รวม NVDR)



* KSS Research estimates

ราคาสินค้าโภคภัณฑ์

	Unit	Last update	% dod	% wow	% mom	% qtd	% ytd	Avg. Price qtd	% qtd yoy	% qtd qoq	Avg. Price ytd	% ytd yoy	Update
CRB Index	pts	561.49	0.0	0.4	0.1	0.4	(2.9)	557.62	(1.5)	(1.5)	597.7	12.9	Daily
Energy Prices													
Crude Oil (Dubai)	USD/bbl	91.55	3.9	(3.8)	(2.3)	1.6	19.7	91.22	12.5	12.5	99.90	47.4	Daily
Brent Crude	USD/bbl	95.99	2.5	(2.6)	1.8	9.1	23.4	94.19	12.8	12.8	101.47	45.1	Daily
West Texas Int. Cushing	USD/bbl	88.96	2.9	(3.9)	(0.4)	11.9	18.3	87.51	7.6	7.6	96.94	44.5	Daily
Crude Oil, Asia-Pacific Tapis Oil Spot	USD/bbl	103.06	3.1	(2.9)	(4.0)	1.3	25.3	105.08	23.3	23.3	110.07	56.0	Daily
Natural Gas Henry Hub	USD/mBtu	5.88	(5.8)	(8.1)	(15.1)	(16.8)	47.6	6.39	49.6	49.6	6.81	110.4	Daily
Coal Price NEX	USD/t	331.57	(11.7)	(11.7)	(17.9)	(20.4)	69.8	391.05	77.7	77.7	361.18	172.0	Monday
Oil Product Prices and Gross Refinery Margin													
Gas Oil 500 ppm Sulfur Singapore	USD/bbl	124.69	1.4	(3.0)	(1.1)	5.7	41.1	128.40	39.2	39.2	130.66	74.9	Daily
Gasoline, 92 RON Spot	USD/bbl	93.05	4.0	(1.6)	3.9	5.1	3.0	91.05	(1.1)	(1.1)	113.30	50.9	Daily
Fuel Oil 180 Singapore Spot	USD/bbl	65.14	4.6	1.9	10.4	10.8	(3.4)	59.97	(15.5)	(15.5)	80.15	35.9	Daily
Jet Kerosene (Spot Price)	USD/bbl	121.85	1.9	(12.6)	1.4	8.5	39.9	123.50	34.5	34.5	125.86	74.1	Daily
GRM-Thai oil	USD/bbl	13.7	26.6	16.9	73.8	29	138.3	11.11	54.2	54.2	14.01	380.7	Daily
Olefins Product Prices and Spread													
Ethylene, FOB Japan Spot	USD/t	850	0.0	0.0	2.4	0.0	(13.7)	843	(24.3)	(24.3)	1,025	2.0	Tuesday
Ethylene - Naphtha Spread	USD/t	235	0.0	8.1	10.0	(14.1)	(20.0)	229	(42.0)	(42.0)	294	(29.6)	Daily
Propylene (Olefins), FOB Japan Spot	USD/t	830	0.0	0.0	(6.7)	(6.7)	(12.6)	874	(14.2)	(14.2)	1,007	(0.3)	Tuesday
Propylene - Naphtha Spread	USD/t	215	0.0	8.9	(21.5)	(31.5)	(16.9)	259	(13.4)	(13.4)	276	(34.8)	Daily
Naphtha, Singapore Spot FOB	USD/t	615	0.0	(2.8)	(0.2)	6.7	(11.1)	614	(14.5)	(14.5)	731	24.5	Daily
Polyolefins Prices and Spread													
Polye HDPE SE Asia	USD/t	1,030	0.0	0.0	(1.9)	(1.9)	(13.4)	1,046	(17.1)	(17.1)	1,210	3.6	Tuesday
HDPE - Naphtha Spread	USD/t	415	0.0	4.4	(4.3)	(12.4)	(16.8)	432	(20.4)	(20.4)	479	(17.5)	Daily
Polye LDPE-Film, CFR SE Asia Spot	USD/t	1,150	0.0	0.0	(5.7)	(5.7)	(22.3)	1,203	(28.2)	(28.2)	1,488	(1.6)	Tuesday
LDPE - Naphtha Spread	USD/t	535	0.0	3.4	(11.4)	(16.9)	(32.2)	589	(38.4)	(38.4)	757	(18.2)	Daily
PP Film, Spot South East Asia	USD/t	980	0.0	0.0	(5.8)	(8.4)	(17.6)	1,030	(24.9)	(24.9)	1,209	(7.1)	Tuesday
PP - Naphtha Spread	USD/t	365	0.0	5.1	(13.9)	(26.1)	(26.8)	415	(36.2)	(36.2)	478	(33.1)	Daily
MEG Prices and Spread													
MEG, CFR South East Asia	USD/t	465	0.0	0.0	(8.8)	(8.8)	(26.8)	483	(39.6)	(39.6)	601	(11.9)	Tuesday
MEG - Ethylene Spread	USD/t	(88)	0.0	0.0	(197)	106	1,566.7	(65)	NA	(186.2)	-65	(320.6)	Tuesday
Aromatics Product Prices and Spread													
Paraxylene, FOB USG Spot	USD/t	1,225	0.0	0.0	0.0	6.1	35.4	1,199	23.9	23.9	1,283	43.5	Tuesday
Paraxylene - Condensate Spread	USD/t	386	(6.2)	7.2	10.1	17.9	61.5	344	24.1	24.1	386	18.7	Tuesday
Paraxylene - 92 RON Spread	USD/t	431	(6.6)	3.1	(6.5)	7.8	221.1	423	132.3	132.3	317	24.8	Daily
Toluene, FOB Korea Spot	USD/t	930	0.0	0.0	(4.1)	(2.1)	32.9	957	13.9	13.9	988	36.3	Tuesday
Benzene, CFR Japan Spot	USD/t	845	0.0	0.0	(10.1)	(8.2)	(16.3)	897	(12.4)	(12.4)	1,091	17.3	Tuesday
Benzene - Naphtha Spread	USD/t	250	0.0	7.3	(27.3)	(31.0)	(26.7)	303	(7.8)	(7.8)	384	6.0	Daily
Benzene - 92 RON Spread	USD/t	51	(37.4)	33.8	(70.9)	(68.9)	(78.6)	121	(49.4)	(49.4)	125	(56.9)	Daily
Condensate	USD/t	839	3.1	(3.0)	(4.0)	1.4	26.0	856	23.9	23.9	897	57.7	Daily
PTA Prices and Spread													
PTA, CFR South East Asia	USD/t	850	0.0	0.0	(6.6)	(2.9)	14.1	856	12.8	12.8	899	28.1	Tuesday
PTA - Paraxylene Spread	USD/t	29	0.0	0.0	(67.2)	(71.1)	(78.9)	53	(52.6)	(52.6)	39	(61.9)	Tuesday
PVC Prices and Spread													
PVC, CFR South East Asia	USD/t	810	0.0	0.0	(6.9)	(6.9)	(42.1)	842	(51.1)	(51.1)	1,205	(15.6)	Tuesday
VNT's PVC-Ethylene Spread	USD/t	575	0.0	(3.0)	(12.4)	(3.6)	(48.0)	613	(53.9)	(53.9)	911	(9.7)	Tuesday
Ethylene Dichloride CFR Far East Asia	USD/t	245	0.0	0.0	(23.4)	(23.4)	(72.9)	284	(69.0)	(69.0)	591	(15.8)	Tuesday
Metal													
Gold	USD/oz	1,771	0.9	5.3	6.3	6.7	(3.2)	1,671	(6.4)	(6.4)	1,806	0.5	Daily
SPDR Gold Holdings	Tons	912	0.0	0.5	(3.5)	(3.0)	(6.6)	929	(5.3)	(5.3)	1,018	(2.7)	Friday
LME Copper 3 Month Rolling Forward	USD/t	8,493	2.7	4.9	11.8	12.3	(12.6)	7,678	(20.1)	(20.1)	8,896	(3.8)	Daily
Silver Future	USD/oz	22	(0.2)	4.2	11.2	13.8	(7.9)	20	(17.3)	(17.3)	22	(15.4)	Daily
China Composite Steel Prices	CNY/t	4,149	0.4	0.4	(5.1)	(4.8)	(18.3)	4,252	(27.7)	(27.7)	4,854	(12.1)	Daily
Lithium	USD/t	1,111	0.0	0.0	7.8	7.8	140.6	1,054	211.5	211.5	928	344.8	Monthly
Agriculture Prices													
Malaysian Crude Palm Oil Spot Price	MYR/t	4,043	0.0	(3.6)	12.3	22.2	(22.0)	3,861	(25.1)	(25.1)	5,318	23.0	Daily
SGX Ribbed Smoked Sheet 3 (RSS3)													
Futures	USD/kg	149	4.5	7.6	(2.9)	0.1	(25.4)	148	(21.7)	(21.7)	189	(10.3)	Daily
Sugar #11	USc/lb	20	1.2	5.0	4.8	11.1	6.6	18	(0.6)	(0.6)	19	17.6	Daily
Cotton	USc/lb	88	2.1	1.5	(0.7)	(5.4)	(21.7)	84	(24.9)	(24.9)	117	29.9	Daily
Paddy	Bt/t	9,450	0.0	0.0	0.0	0.0	42.1	9,450	43.0	43.0	8,990	6.8	Daily
Soybean meal	USD/t	407	0.8	(3.1)	(0.7)	1.0	(1.0)	414	26.7	26.7	444	15.7	Daily
Chicken	Bt/kg	43	0.0	0.0	0.0	0.0	4.9	43	34.0	34.0	42	27.0	Daily
Swine	Bt/kg	115	0.0	0.0	0.0	0.0	24.5	115	66.7	66.7	108	50.6	Daily
Shrimp	Bt/kg	150	0.0	0.0	0.0	0.0	(10.4)	150	12.8	12.8	155	15.5	Daily
Tuna	USD/t	1,800	0.0	0.0	0.0	0.0	12.5	1,800	32.6	32.6	1,758	31.2	Monthly
Freight Rate													
Baltic Freight Index: BDIY	pts	1,355	(2.5)	2.4	(28.8)	(23.0)	(38.9)	1,683	(60.7)	(60.7)	2,019	(31.6)	Daily
Baltic Supramax Index: BSI58	pts	1,213	(1.1)	(4.3)	(29.2)	(27.1)	(47.0)	1,552	(51.5)	(51.5)	2,144	(11.8)	Daily
China Containerized Freight Index (CCFI)	pts	1,730	(3.4)	(3.4)	(25.7)	(25.7)	(48.3)	2,035	(38.0)	(38.0)	3,043	22.6	Friday
World Container Index (WCI)	USD/40 ft.Bc	2,773	0.0	(9.1)	(24.8)	(30.9)	(70.2)	3,402	(65.4)	(65.4)	7,122	(1.7)	Thursday

Source: Bloomberg, BANPU, OAE, Thai Union Group, Krungsri Securities



การถือครองหุ้นของนักลงทุนต่างชาติ

Foreign Ownership Top Buy by Value (Btm)					
Name	Nov 11	Nov 10	Nov 9	Nov 8	Nov 7
1 BH	130.9	67.8	135.2	165.4	20.0
2 PTTEP	122.8	(12.7)	(275.4)	(3.1)	61.2
3 SPALI	122.6	57.8	0.6	(12.4)	(3.4)
4 HMPRO	120.5	(2.0)	1.3	(17.3)	34.1
5 CPALL	103.4	123.0	82.7	56.3	121.4
6 BDMS	98.4	206.6	40.1	167.8	137.9
7 MINT	94.6	(136.4)	(70.7)	5.1	13.3
8 CBG	79.6	178.7	102.8	77.0	66.1
9 KTB	51.7	148.5	121.7	(38.2)	66.6
10 SPRC	46.5	80.4	(2.5)	37.9	11.0
11 STGT	42.3	14.4	0.0	0.3	0.0
12 GPSC	37.7	43.1	11.5	0.2	(74.2)
13 JMT	33.2	3.8	(26.3)	(0.1)	0.0
14 TU	27.3	14.4	15.2	0.5	47.2
15 MEGA	26.5	(1.0)	(6.6)	(3.9)	0.0
16 BGRIM	21.1	25.8	4.3	(0.4)	(0.6)
17 STA	19.3	(3.2)	1.9	17.4	1.0
18 MAJOR	19.1	9.8	(13.7)	11.8	10.3
19 IVL	19.1	91.9	139.6	(4.7)	(26.6)
20 TRUE	15.3	3.3	1.7	(2.8)	17.4

Foreign Ownership Top Sell by Value (Btm)					
Name	Nov 11	Nov 10	Nov 9	Nov 8	Nov 7
1 KBANK	(141.4)	33.4	47.0	(21.4)	677.1
2 TOP	(97.5)	50.2	140.5	124.8	8.2
3 SCB	(94.4)	(64.1)	34.9	33.3	(6.5)
4 PTTGC	(83.5)	159.8	226.1	24.3	1.7
5 KCE	(68.3)	0.4	(7.9)	9.6	(8.4)
6 SCC	(48.1)	14.0	(20.1)	38.1	(52.0)
7 PTT	(39.7)	(5.9)	(68.7)	(7.7)	(52.9)
8 BAM	(35.6)	(23.9)	(38.7)	0.8	3.1
9 BBL	(35.2)	(14.1)	68.3	126.0	94.5
10 ADVANC	(31.4)	285.2	110.8	24.6	306.2
11 MTC	(29.2)	0.1	0.5	(6.7)	(7.3)
12 CHG	(23.8)	24.3	(25.3)	(10.5)	(17.6)
13 BANPU	(19.9)	7.2	(11.7)	(29.2)	5.4
14 GULF	(18.6)	25.4	29.6	0.8	(5.8)
15 AWC	(17.1)	(45.9)	(33.6)	4.7	9.0
16 COM7	(16.7)	(10.5)	(20.5)	(8.1)	(13.6)
17 IRPC	(10.7)	(39.7)	0.2	34.0	(10.3)
18 KKP	(10.4)	15.7	1.8	6.3	1.8
19 TCAP	(9.5)	17.9	(4.0)	3.8	4.2
20 THANI	(9.3)	(4.2)	0.0	2.7	0.0

Foreign Ownership Net Buy and Sell by Value (mtd)			
Name	mtd		Net Sell (Btm)
	Net Buy (Btm)	Name	
1 KBANK	1,745.1	DOHOME	(939.8)
2 ADVANC	1,524.3	PTT	(506.3)
3 BH	1,209.8	AP	(191.9)
4 CPALL	934.9	CRC	(182.6)
5 PTTEP	756.5	STARK	(158.6)
6 BDMS	687.4	KCE	(139.6)
7 CBG	674.5	LH	(117.3)
8 BBL	544.8	CHG	(108.8)
9 KTB	531.6	CK	(106.6)
10 AOT	502.3	RCL	(73.3)
11 SPALI	482.8	TQM	(64.3)
12 IVL	369.2	TCAP	(62.1)
13 PTTGC	340.9	GULF	(60.3)
14 SCC	271.7	MINT	(60.2)
15 SPRC	264.7	MTC	(60.1)
16 TOP	263.9	SCB	(54.6)
17 SCGP	254.4	BAM	(51.1)
18 BEC	229.6	IRPC	(49.4)
19 CPF	207.6	INTUCH	(42.0)
20 BEM	171.9	COM7	(40.2)

Foreign Ownership Net Buy and Sell by Value (ytd)			
Name	ytd		Net Sell (Btm)
	Net Buy (Btm)	Name	
1 SCB	69,894.4	PTTGC	(7,510.5)
2 PTTEP	26,998.0	SCC	(3,403.1)
3 BH	19,982.4	MTC	(3,117.7)
4 KBANK	19,058.8	TQM	(2,891.3)
5 STARK	9,769.9	GULF	(2,743.4)
6 AOT	9,703.0	HANA	(2,731.5)
7 ADVANC	9,296.8	OSP	(2,667.3)
8 BDMS	8,542.6	KCE	(2,046.3)
9 CPN	5,080.9	INTUCH	(2,011.5)
10 KTB	3,739.6	CPALL	(1,920.9)
11 BBL	3,682.4	BPCG	(1,851.3)
12 PTT	2,774.9	TU	(1,771.2)
13 TOP	2,351.0	COM7	(1,757.1)
14 HMPRO	2,302.2	CPF	(1,478.1)
15 SPRC	2,242.4	IRPC	(1,445.0)
16 SCGP	2,176.9	SAWAD	(1,420.8)
17 BCP	2,138.3	AP	(1,328.8)
18 BANPU	1,813.8	MINT	(1,250.5)
19 LH	1,463.7	KKP	(1,183.8)
20 TISCO	1,327.8	CRC	(1,118.9)

Sectoral Indices: Foreign Ownership Net Buy & Sell by Value (Btm)					
Sector	Nov 11	Nov 10	Nov 9	Nov 8	Nov 7
1 AGRI	19.3	(3.2)	1.9	17.4	1.0
2 BANK	(223.8)	162.6	319.2	126.8	805.8
3 COMM	238.3	47.6	45.1	(930.2)	165.3
4 CONMAT	(47.6)	14.8	(22.0)	39.7	(53.3)
5 CONS	5.8	(67.2)	(28.6)	15.6	(59.6)
6 ENERG	54.7	287.3	(103.3)	209.4	(10.5)
7 ETRON	(68.0)	9.9	(30.8)	43.3	(8.4)
8 FIN	(50.0)	(18.7)	(66.2)	(1.1)	(10.9)
9 FOOD	209.8	82.8	67.5	113.0	164.7
10 HELTH	206.0	337.6	165.2	342.8	138.7
11 ICT	(11.6)	296.0	47.0	15.8	316.4
12 INSUR	(0.1)	0.4	0.0	0.1	0.0
13 MEDIA	19.4	4.8	172.9	28.9	83.5
14 PETRO	(64.4)	251.8	365.8	19.6	(24.9)
15 PROP	96.4	92.0	(24.7)	(92.4)	(57.8)
16 TOURISM	3.5	3.0	0.0	1.1	25.1
17 TRANS	16.3	221.8	200.6	32.3	116.9

Sectoral Indices: Foreign %Ownership					
Sector	Nov 11	Nov 10	Nov 9	Nov 8	Nov 7
1 AGRI	15.75	15.68	15.70	15.69	15.63
2 BANK	25.88	25.90	25.85	25.86	25.86
3 COMM	19.88	19.90	19.92	19.86	19.96
4 CONMAT	12.67	12.67	12.66	12.67	12.67
5 CONS	12.19	12.17	12.28	12.34	12.32
6 ENERG	18.59	18.47	18.47	18.47	18.40
7 ETRON	30.70	30.56	30.54	30.42	30.42
8 FIN	17.07	16.98	17.08	17.05	17.19
9 FOOD	22.47	22.41	22.39	22.40	22.43
10 HELTH	23.17	23.07	23.03	22.97	22.94
11 ICT	35.81	35.84	35.85	35.90	35.94
12 INSUR	18.66	18.91	19.03	19.10	19.03
13 MEDIA	12.97	12.98	12.88	12.74	12.72
14 PETRO	43.68	44.00	43.78	43.40	43.32
15 PROP	24.18	24.12	24.05	24.16	24.12
16 TOURISM	7.80	7.79	7.79	7.79	7.79
17 TRANS	10.44	10.45	10.43	10.42	10.41

Source: The Stock Exchange of Thailand, Krungsri Securities



ข้อมูลการซื้อขาย NVDR

NVDR Top Buy by Value (Btm)					
Name	Nov 11	Nov 10	Nov 9	Nov 8	Nov 7
1 MINT	511.0	3.8	54.1	(45.1)	(18.8)
2 AOT	481.9	234.3	29.7	182.5	(38.6)
3 EA	409.0	97.1	168.9	100.1	244.3
4 PTTEP	380.0	182.9	111.6	270.3	277.3
5 DELTA	354.0	66.8	35.8	(1.9)	80.8
6 CPALL	345.9	114.9	250.4	46.3	(69.0)
7 CRC	318.3	(67.6)	35.5	43.0	135.8
8 BH	316.4	536.4	(69.4)	128.9	(92.9)
9 SCC	285.5	55.7	125.1	37.9	32.2
10 CPN	254.5	110.2	21.2	52.3	83.4
11 MTC	250.8	5.6	(144.1)	(9.4)	2.5
12 ADVANC	234.3	134.3	(151.4)	1.6	(537.3)
13 SAWAD	233.9	15.8	50.9	24.5	(60.5)
14 CBG	170.3	4.7	(59.5)	147.6	(23.3)
15 OR	168.4	2.5	(159.1)	(25.0)	16.3
16 AWC	168.2	26.9	48.9	66.9	69.9
17 TIDLOR	157.9	19.5	11.1	(50.5)	(0.9)
18 IVL	150.6	28.5	(0.3)	172.0	142.3
19 THG	150.6	(30.9)	117.5	156.6	270.7
20 SCGP	145.0	19.7	49.7	82.6	181.6

NVDR Top Sell by Value (Btm)					
Name	Nov 11	Nov 10	Nov 9	Nov 8	Nov 7
1 BANPU	(192.0)	(163.9)	(83.3)	(129.8)	21.3
2 SPRC	(131.5)	(124.7)	(118.4)	(28.1)	51.2
3 TLI	(97.2)	(121.0)	(23.4)	(64.8)	42.7
4 CHG	(95.6)	39.9	13.4	4.4	(7.2)
5 PTTGC	(90.8)	(260.4)	249.6	142.3	494.0
6 PTT	(89.0)	(24.9)	(297.5)	(333.1)	742.2
7 BLA	(63.1)	10.4	4.2	52.5	(8.4)
8 BCH	(56.9)	165.5	72.9	16.9	43.5
9 MEGA	(51.8)	(42.7)	(17.0)	(48.5)	(48.1)
10 LPH	(51.4)	(0.2)	0.0	0.0	(0.0)
11 BBL	(41.1)	66.6	157.2	188.8	(7.8)
12 KKP	(34.5)	25.5	(0.5)	15.1	0.1
13 SCCC	(33.0)	7.6	(31.7)	(11.4)	(22.1)
14 ONEE	(28.2)	2.2	(2.6)	2.5	(5.6)
15 TOP	(26.1)	(152.2)	39.2	(22.1)	(75.4)
16 JAS	(22.2)	(9.6)	0.9	(4.6)	(4.1)
17 SABUY	(22.0)	11.0	(42.0)	18.7	(17.0)
18 TKN	(22.0)	(27.0)	(0.8)	(0.3)	(1.2)
19 ESSO	(20.1)	(15.3)	(13.0)	(1.9)	13.4
20 D	(18.5)	4.4	0.6	(1.3)	(1.7)

NVDR Top Most Active Value (Btm)					
Name	Total Value Trade			NVDR as % of Trading Value	
	Buy	Sell	Total		
1 PTTEP	1,136.3	756.3	1,892.5	380.0	37.1
2 AOT	1,107.5	625.6	1,733.2	481.9	26.5
3 MINT	1,055.9	544.9	1,600.8	511.0	30.5
4 DELTA	963.4	609.4	1,572.8	354.0	29.9
5 PTT	726.2	815.2	1,541.4	(89.0)	40.5
6 GULF	697.3	570.4	1,267.7	126.8	32.6
7 BDMS	626.8	599.6	1,226.4	27.2	36.8
8 BH	684.1	367.7	1,051.8	316.4	31.4
9 CPALL	676.9	331.0	1,007.8	345.9	32.8
10 ADVANC	617.4	383.1	1,000.6	234.3	34.8
11 EA	683.0	273.9	956.9	409.0	44.7
12 MTC	595.6	344.8	940.4	250.8	38.3
13 KBANK	459.0	460.6	919.6	(1.6)	23.9
14 BBL	415.0	456.1	871.1	(41.1)	31.0
15 BGRIM	465.2	404.9	870.1	60.3	21.7
16 KTB	443.2	349.0	792.1	94.2	35.4
17 PTTGC	349.3	440.1	789.4	(90.8)	24.8
18 CRC	552.6	234.3	786.9	318.3	34.2
19 TOP	321.0	347.1	668.2	(26.1)	27.7
20 BANPU	235.8	427.7	663.5	(192.0)	18.9

NVDR Shares to Total Paid-up Shares (%)				
Name	Nov 11, 2022		Paid up Shares	Paid up %
	Outstanding			
1 ASW-W2	22,413,700		96,000,000	23.35
2 MORE	1,588,672,886		6,876,748,441	23.10
3 BBL	425,009,510		1,908,842,894	22.27
4 EMC-W6	898,854,964		4,216,721,892	21.32
5 LH	2,296,695,760		11,949,713,176	19.22
6 KBANK	440,603,675		2,369,327,593	18.60
7 BCP	244,915,803		1,376,923,157	17.79
8 AP	525,796,259		3,145,899,495	16.71
9 GEL-W5	136,648,201		820,719,448	16.65
10 BH	127,899,246		794,885,742	16.09
11 AH	51,665,172		354,842,012	14.56
12 THIP	13,009,858		89,999,686	14.46
13 TOP	306,763,187		2,233,835,566	13.73
14 BANPU	1,154,503,280		8,454,161,388	13.66
15 GBX	146,288,952		1,089,076,392	13.43
16 KKP	110,445,425		846,751,109	13.04
17 BDMS	2,016,366,744		15,892,001,895	12.69
18 DIMET-W4	100,967,026		806,553,450	12.52
19 SPALI	241,507,539		1,953,054,030	12.37
20 MBK-W4	2,122,860		17,401,029	12.20

NVDR Net Buy and Sell by Value (mtd)			
Name	mtd		Net Sell (Btm)
	Net Buy (Btm)	Name	
1 MORE	3,018.7	ADVANC	(1,282.5)
2 PTTEP	2,466.7	BANPU	(773.1)
3 EA	1,633.9	SPRC	(359.5)
4 AOT	1,493.2	TOP	(342.9)
5 CPALL	1,248.2	BTG	(334.0)
6 KBANK	1,187.5	MEGA	(251.1)
7 BDMS	1,176.1	TLI	(248.1)
8 BBL	1,097.7	IRPC	(208.9)
9 DELTA	1,014.4	SABUY	(202.3)
10 PTT	955.0	DTAC	(170.1)
11 CPN	842.5	MAKRO	(132.2)
12 IVL	823.5	STGT	(126.9)
13 KTB	820.5	SCCC	(114.9)
14 SPALI	772.1	KTC	(91.8)
15 SCGP	731.8	PSG	(87.3)
16 THG	718.8	STARK	(85.6)
17 INTUCH	700.5	NEX	(84.6)
18 CRC	673.0	WAVE	(70.4)
19 BH	600.1	RATCH	(63.2)
20 SCC	584.1	TAKUNI	(59.1)

NVDR Net Buy and Sell by Value (ytd)			
Name	ytd		
	Net Buy (Btm)	Name	Net Sell (Btm)
1 PTTEP	24,569.3	SCC	(3,072.2)
2 BDMS	18,833.6	PTTGC	(3,031.8)
3 AOT	14,306.1	DTAC	(2,002.5)
4 BH	13,895.9	SABUY	(1,571.3)
5 EA	12,061.7	JMART	(1,506.6)
6 KBANK	10,039.6	GPSC	(1,262.2)
7 TOP	8,016.8	WICE	(1,109.1)
8 IVL	7,341.2	NEX	(1,061.4)
9 TRUE	7,122.9	KCE	(997.1)
10 CPALL	6,665.1	BYD	(773.5)
11 BANPU	6,171.6	TU	(717.9)
12 ADVANC	6,026.3	TCAP	(716.7)
13 BCP	5,561.3	JAS	(698.4)
14 CPF	5,249.2	SCBB	(634.9)
15 CRC	5,142.1	RBF	(620.1)
16 MORE	5,047.5	ASK	(582.6)
17 KTB	4,601.1	III	(551.3)
18 CPN	4,505.9	DITTO	(525.3)
19 HMPRO	4,493.5	BAM	(524.1)
20 OSP	3,560.9	BEC	(521.3)



ข้อมูลการซื้อขาย Single Stock Future

Top Net Increase by OI Notional Value				
Name	OI Notional Value Change (Btm)			
	1D	1W	1M	qtd
1 KBANK	80.4	98.1	509.7	474.8
2 BJC	70.2	116.1	137.3	183.9
3 KTB	45.4	2.7	(318.7)	(323.4)
4 BCH	16.3	(127.9)	(293.5)	(588.9)
5 TU	16.3	20.4	133.8	134.5
6 WHA	13.4	28.6	54.1	49.5
7 SIRI	11.8	68.7	87.0	2.7
8 IRPC	10.8	19.6	5.7	37.6
9 PTT	10.0	13.4	(5.8)	7.0
10 DTAC	9.0	24.0	215.7	188.8
11 AAV	7.9	26.1	(11.9)	(6.3)
12 PSL	7.4	(7.5)	(7.9)	(23.7)
13 HMPRO	6.5	(4.6)	(22.4)	(15.8)
14 BANPU	6.2	105.2	337.4	254.7
15 BLA	6.0	2.3	61.4	(105.1)
16 KTC	5.5	5.1	290.4	209.3
17 AP	5.2	(30.6)	176.2	201.9
18 EGCO	4.3	(2.9)	(12.3)	(47.2)
19 TTA	4.1	(0.1)	(17.8)	(21.1)
20 CHG	3.9	14.6	(5.1)	9.2

Top Net Decrease by OI Notional Value				
Name	OI Notional Value Change (Btm)			
	1D	1W	1M	qtd
1 ADVANC	(139.7)	120.8	207.7	196.0
2 MTC	(114.9)	63.7	204.0	99.3
3 SCC	(108.0)	(145.5)	(351.9)	(351.9)
4 EA	(104.8)	(328.6)	(12.0)	(1,687.1)
5 DELTA	(96.7)	(236.8)	(401.1)	(163.7)
6 KCE	(94.3)	(148.3)	(11.8)	91.9
7 MINT	(90.6)	38.9	0.2	(22.1)
8 CPALL	(60.2)	(48.3)	(903.4)	(1,047.7)
9 GULF	(58.2)	(104.2)	133.1	(58.5)
10 SCB	(37.5)	5.6	113.7	202.0
11 PTTEP	(32.9)	(83.2)	631.6	177.7
12 BH	(30.1)	30.1	(17.7)	(126.9)
13 BEM	(27.3)	(40.3)	(13.6)	(29.5)
14 COM7	(25.7)	(16.3)	29.1	(148.6)
15 GPSC	(22.7)	91.3	95.6	34.9
16 TOP	(21.5)	0.9	(40.7)	(93.9)
17 CBG	(15.9)	(160.3)	(238.8)	(114.9)
18 CENTEL	(15.3)	(34.7)	115.6	122.1
19 CPN	(12.5)	(57.3)	(40.6)	(37.9)
20 HANA	(11.7)	(5.1)	108.6	129.1

Top Gainers by Underlying				
Name	%Price	Volume	Value (Btm)	OI (contracts)
	change 1D	(contracts)		
1 TKN	29.9%	1,672	15.6	8,732
2 MINT	7.8%	4,571	142.8	14,317
3 ICHI	7.6%	6,110	69.0	20,223
4 HANA	6.8%	443	17.3	8,601
5 BH	6.7%	1,872	447.4	2,071
6 BGRIM	6.4%	0	0.0	0
7 MTC	5.0%	5,257	191.9	15,069
8 BCH	4.8%	1,260	24.8	26,082
9 MEGA	4.6%	129	5.9	289
10 STA	4.2%	889	17.6	3,945
11 SAWAD	4.2%	1,763	76.7	12,908
12 CENTEL	4.1%	987	49.6	7,171
13 CPN	4.0%	609	43.5	890
14 KCE	3.9%	4,378	204.7	7,971
15 CBG	3.4%	1,754	172.8	9,874
16 COM7	3.4%	3,237	98.7	19,656
17 SPALI	3.2%	1,750	39.7	4,284
18 GPSC	3.1%	1,575	105.9	6,776
19 GULF	2.9%	6,650	350.8	14,497
20 MAJOR	2.7%	241	4.7	7,435

Top Losers by Underlying				
Name	%Price	Volume	Value (Btm)	OI (contracts)
	change 1D	(contracts)		
1 BLA	-8.3%	1,552	47.3	9,345
2 BJC	-3.6%	3,546	117.9	14,916
3 JAS	-3.3%	1,171	2.8	227,910
4 SUPER	-2.9%	4,250	2.9	160,412
5 TOP	-2.2%	853	47.1	1,588
6 SIRI	-2.2%	12,120	16.1	325,249
7 PTTEP	-2.1%	1,298	245.3	5,402
8 SGP	-2.0%	0	0.0	0
9 SAMART	-1.8%	15	0.1	6,287
10 KTB	-1.7%	7,811	138.3	20,356
11 ESSO	-1.5%	1,182	15.8	2,281
12 CHG	-1.1%	2,137	7.6	7,744
13 S	-1.0%	2,100	4.0	69,031
14 EPG	-1.0%	2,520	25.7	17,078
15 BEC	-1.0%	1,551	16.0	2,338
16 LPN	-0.9%	1,467	6.7	2,619
17 THCOM	-0.9%	2,916	33.2	16,949
18 BCP	-0.8%	226	7.4	2,269
19 PTT	-0.7%	1,744	60.6	9,480
20 ITD	-0.5%	1,789	3.4	70,155

Most Active by Notional Trading Value				
Name	%Price	Volume	Value (Btm)	OI (contracts)
	change 1D	(contracts)		
1 BH	6.7%	1,872	447.4	2,071
2 ADVANC	0.5%	2,260	427.1	7,531
3 GULF	2.9%	6,650	350.8	14,497
4 GULF	2.9%	6,650	350.8	14,497
5 PTTEP	-2.1%	1,298	245.3	5,402
6 KBANK	0.3%	1,521	225.1	10,028
7 KCE	3.9%	4,378	204.7	7,971
8 MTC	5.0%	5,257	191.9	15,069
9 EA	1.5%	1,799	177.2	46,774
10 CBG	3.4%	1,754	172.8	9,874
11 AOT	1.3%	2,123	160.8	4,786
12 MINT	7.8%	4,571	142.8	14,317
13 BEM	0.0%	15,120	142.1	36,340
14 KTB	-1.7%	7,811	138.3	20,356
15 SCC	1.5%	370	127.3	2,846
16 DELTA	2.0%	198	122.8	456
17 CPALL	0.8%	1,993	122.6	9,074
18 BANPU	1.6%	9,347	119.6	94,050
19 BJC	-3.6%	3,546	117.9	14,916
20 GPSC	3.1%	1,575	105.9	6,776

Most Crowded Single Stock Future by Notional OI Value			
Name	OI Notional Value (Btm)	Name	OI Notional Value (Btm)
1 EA	4,607.2	21 JAS	537.9
2 KTC	2,392.0	22 BCH	513.8
3 KTC	2,392.0	23 BJC	496.0
4 KBANK	1,484.1	24 BH	495.0
5 ADVANC	1,423.4	25 CPF	486.7
6 GUNKUL	1,339.3	26 GPSC	455.7
7 RS	1,230.4	27 MINT	447.4
8 BANPU	1,203.8	28 DTAC	435.4
9 BBL	1,143.6	29 SIRI	432.6
10 SCB	1,066.4	30 KCE	372.6
11 PTTEP	1,021.0	31 AOT	362.5
12 SCC	979.0	32 CENTEL	360.3
13 CBG	972.6	33 KTB	360.3
14 GULF	764.7	34 BEM	341.6
15 IVL	683.7	35 BTS	338.8
16 COM7	599.5	36 HANA	335.4
17 AP	583.8	37 PTT	329.4
18 SAWAD	561.5	38 PLANB	328.3
19 CPALL	558.1	39 SPRC	324.9
20 MTC	550.0	40 PTTGC	309.8

Source: The Stock Exchange of Thailand, TFEX



ข้อมูลแบบรายงานการเปลี่ยนแปลงการถือหลักทรัพย์และสัญญาซื้อขายล่วงหน้าของผู้บริหาร

ชื่อบริษัท	วิธีการได้มา/ จำหน่าย	ชื่อผู้บริหาร	ประเภท	วันที่ได้มา/จำหน่าย	จำนวน (หุ้น)	ราคาเฉลี่ย (บาท)	มูลค่ารวม (บาท)
SABINA	ซื้อ	นางสาว วชิรวรรณ แยมศรี	หุ้นสามัญ	09-11-65	28,500	22.99	655,215
KLINIQ	ขาย	นาย วินัย ขาญสายสาคร	หุ้นสามัญ	09-11-65	3,000	38.50	115,500
KLINIO	ขาย	นาย สทธิพงศ์ ตั้งสัจจะพจน์	หุ้นสามัญ	07-11-65	400,000	36.00	14,400,000
KLINIQ	ขาย	นาย สทธิพงศ์ ตั้งสัจจะพจน์	หุ้นสามัญ	10-11-65	200,000	44.80	8,960,000
FTREIT	ซื้อ	นาย ตริชวิน บนนาค	หน่วยทรัสต์	10-11-65	100,000	10.10	1,010,000
III	ขาย	นาย ทิพย์ ตาลาล	หุ้นสามัญ	10-11-65	6,500,000	14.00	91,000,000
III	ขาย	นาย ทิพย์ ตาลาล	หุ้นสามัญ	10-11-65	2,000,000	14.00	28,000,000
III	ขาย	นาย ทิพย์ ตาลาล	หุ้นสามัญ	10-11-65	3,500,000	14.00	49,000,000
III	ขาย	นาย วิรัช นอบน้อมธรรม	หุ้นสามัญ	10-11-65	5,000,000	14.00	70,000,000
III	ขาย	นาย วิรัช นอบน้อมธรรม	หุ้นสามัญ	10-11-65	3,000,000	14.00	42,000,000
KUN	ซื้อ	นาง ประวีร์ตัน เทวอักษร	หุ้นสามัญ	10-11-65	1,000,000	2.58	2,580,000
KUN	ซื้อ	นาย คณา เทวอักษร	หุ้นสามัญ	10-11-65	1,000,000	2.58	2,580,000
SMT	ขาย	นาย วิรัตน์ ผกไทย	หุ้นสามัญ	10-11-65	100,000	5.40	540,000
AMANAH	ซื้อ	นาย อธิวัฒน์ เพ็ชรสุวรรณ	หุ้นสามัญ	11-11-65	50,000	3.80	190,000
INSET	ขาย	นาย วิเชียร เจียกเจิม	หุ้นสามัญ	10-11-65	100,000	3.60	360,000
INSET	ซื้อ	นาย วิเชียร เจียกเจิม	ใบสำคัญแสดงสิทธิที่จะซื้อหุ้น	10-11-65	200,000	1.42	284,000

Source: SEC (Form 59-2)

หลักทรัพย์ที่เข้าข่ายมาตรการกำกับการซื้อขาย

ระดับ 1: Cash Balance

หลักทรัพย์	วันเริ่มต้น	วันสิ้นสุด	วันที่ประกาศ
24CS	07 พ.ย. 2565	25 พ.ย. 2565	04 พ.ย. 2565
24CS-F	07 พ.ย. 2565	25 พ.ย. 2565	04 พ.ย. 2565
CMO	31 ต.ค. 2565	18 พ.ย. 2565	30 ต.ค. 2565
CMO-F	31 ต.ค. 2565	18 พ.ย. 2565	30 ต.ค. 2565

ระดับ 2: ห้ามคำนวณวงเงินซื้อขาย และ Cash Balance

หลักทรัพย์	วันเริ่มต้น	วันสิ้นสุด	วันที่ประกาศ
TEAMG	01 พ.ย. 2565	21 พ.ย. 2565	31 ต.ค. 2565
TEAMG-F	01 พ.ย. 2565	21 พ.ย. 2565	31 ต.ค. 2565

ระดับ 3: ห้าม Net settlement, ห้ามคำนวณวงเงินซื้อขาย และ Cash Balance

หลักทรัพย์	วันเริ่มต้น	วันสิ้นสุด	วันที่ประกาศ
------------	-------------	------------	--------------

หมายเหตุ

- Cash Balance หมายความว่า สมาชิกต้องดำเนินการให้ลูกค้าซื้อหลักทรัพย์ด้วยบัญชี cash balance เท่านั้น โดยลูกค้าต้องวางเงินสดไว้ล่วงหน้ากับสมาชิกเต็มจำนวนก่อนซื้อหลักทรัพย์
- ห้ามคำนวณวงเงินซื้อขาย หมายความว่า ห้ามสมาชิกใช้หลักทรัพย์เป็นหลักประกันในการคำนวณเป็นวงเงินซื้อขายหลักทรัพย์ (ในทุกประเภทบัญชี)
- ห้าม Net settlement หมายความว่า ห้ามสมาชิกหักกลบราคาซื้อขายกับราคาขายหลักทรัพย์เดียวกันในวันเดียวกัน (ซื้อและขายหลักทรัพย์เดียวกันในวันเดียวกัน ค่าขายคืนเป็นวงเงินในวันทำการถัดไป)



ปฏิทินการประกาศตัวเลขเศรษฐกิจที่สำคัญ

Date/ Time	Country	Event	Period	Survey	Actual	Prior
11/11/2022 06:50	Japan	PPI YoY	Oct	8.80%	9.10%	9.70%
11/11/2022 06:50	Japan	PPI MoM	Oct	0.70%	0.60%	0.70%
11/13/2022 11/16	China	1-Yr Medium-Term Lending Facility Rate	Nov-15	2.75%	--	2.75%
11/13/2022 11/20	China	FDI YTD YoY CNY	Oct	--	--	15.60%
11/13/2022 11/16	China	1-Yr Medium-Term Lending Facilities Volume	Nov-15	1000.0b	--	500.0b
11/14/2022 17:00	Eurozone	Industrial Production SA MoM	Sep	0.50%	--	1.50%
11/14/2022 17:00	Eurozone	Industrial Production WDA YoY	Sep	3.00%	--	2.50%
11/15/2022 06:50	Japan	GDP Annualized SA QoQ	3Q P	1.20%	--	3.50%
11/15/2022 06:50	Japan	GDP SA QoQ	3Q P	0.30%	--	0.90%
11/15/2022 09:00	China	Industrial Production YoY	Oct	5.20%	--	6.30%
11/15/2022 09:00	China	Industrial Production YTD YoY	Oct	4.00%	--	3.90%
11/15/2022 09:00	Japan	Retail Sales YoY	Oct	0.70%	--	2.50%
11/15/2022 09:00	China	Retail Sales YTD YoY	Oct	0.80%	--	0.70%
11/15/2022 11:30	China	Industrial Production MoM	Sep F	--	--	-1.60%
11/15/2022 11:30	Japan	Industrial Production YoY	Sep F	--	--	9.80%
11/15/2022 17:00	Eurozone	Trade Balance SA	Sep	-45.0b	--	-47.3b
11/15/2022 17:00	Eurozone	Trade Balance NSA	Sep	--	--	-50.9b
11/15/2022 17:00	Eurozone	GDP SA QoQ	3Q P	0.20%	--	0.20%
11/15/2022 17:00	Eurozone	GDP SA YoY	3Q P	2.10%	--	2.10%
11/15/2022 20:30	United States	PPI Final Demand MoM	Oct	0.40%	--	0.40%
11/15/2022 20:30	United States	PPI Final Demand YoY	Oct	8.40%	--	8.50%
11/16/2022 06:50	Japan	Core Machine Orders YoY	Sep	7.50%	--	9.70%
11/16/2022 06:50	Japan	Core Machine Orders MoM	Sep	0.70%	--	-5.80%
11/16/2022 20:30	United States	Retail Sales Advance MoM	Oct	1.00%	--	0.00%
11/16/2022 21:15	United States	Industrial Production MoM	Oct	0.10%	--	0.40%
11/17/2022 06:50	Japan	Imports YoY	Oct	50.00%	--	45.90%
11/17/2022 06:50	Japan	Trade Balance	Oct	-¥1671.4b	--	-¥2094.0b
11/17/2022 06:50	Japan	Trade Balance Adjusted	Oct	-¥1986.4b	--	-¥2009.8b
11/17/2022 06:50	Japan	Exports YoY	Oct	29.40%	--	28.90%
11/17/2022 17:00	Eurozone	CPI YoY	Oct F	10.70%	--	9.90%
11/17/2022 17:00	Eurozone	CPI MoM	Oct F	1.50%	--	1.50%
11/17/2022 17:00	Eurozone	CPI Core YoY	Oct F	5.00%	--	5.00%
11/17/2022 20:30	United States	Initial Jobless Claims	Nov-12	222k	--	225k
11/17/2022 20:30	United States	Continuing Claims	Nov-05	1509k	--	1493k
11/18/2022 06:30	Japan	Natl CPI YoY	Oct	3.70%	--	3.00%
11/18/2022 22:00		Existing Home Sales	Oct	4.37m	--	4.71m
11/18/2022 22:00		Existing Home Sales MoM	Oct	-7.20%	--	-1.50%
11/18/2022 11/24		Car Sales	Oct	--	--	74150

ปฏิทินหุ้น

November 2022

Monday	Tuesday	Wednesday	Thursday	Friday
XD CPNCG (0.24 Baht)	XD INETREIT (0.2098 Baht)	XD TPRIME (0.103 Baht) CPNREIT (0.30 Baht)	XD KUN (0.05 Baht)	XD WHAIR (0.0338 Baht) WHAIR (0.1556 Baht) SPRIME (0.16 Baht) FTREIT (0.187 Baht)
		XN TPRIME (0.037 Baht)		XM INTUCH (28/12/2022 10:00)
XD JASIF (0.23 Baht) ADD (0.04 Baht)	XD VL (0.02 Baht) TASCO (0.25 Baht) KTBSTMR (0.1854 Baht)	XD TKN (0.08 Baht) SUN (0.05 Baht) SPC (0.50 Baht)	XD RCL (2.25 Baht) GUNKUL (0.06 Baht) D (0.03 Baht)	XD PG (0.11 Baht) BOFFICE (0.1716 Baht)
XN BRRGIF (0.16 Baht)	FPT (0.43 Baht) DCC (0.025 Baht) BGC (0.10 Baht)	S11 (0.10 Baht) PROSPECT (0.2265 Baht) LPH (0.05 Baht) IMPACT (0.15 Baht) ICN (0.10 Baht)	AMATAR (0.16 Baht)	
XD TNH (0.60 Baht)				

Remark

ND - No dividend
XD - Cash Dividend

XD (ST) - Stock Dividend
XR - Rights for Common

XW - Rights for Warrant
XT - Rights for Transferable Subscription Right

ปฏิทินหุ้น

December 2022

Monday	Tuesday	Wednesday	Thursday	Friday
			1	2
5		6 XR III - XR (15 : 1 @ 12.00 Baht)	7 XM MAX (30/12/2565 14:00) XR CIG - XR (1 : 2 @ 0.50 Baht)	8 9
12 XM FTREIT (27/01/2023 14:00)	13	14	15	16
19	20	21	22	23
26	27	28	29	30

Remark

ND - No dividend
 XD - Cash Dividend

XD (ST) - Stock Dividend
 XR - Rights for Common

XW - Rights for Warrant
 XT - Rights for Transferable Subscription Right

CG Rating 2020 Companies with CG Rating



AAV	ADVANC	AF	AIRA	AKP	AKR	ALT	AMA	AMATA	AMATAV	ANAN	AOT	AP	ARIP
ARROW	ASP	BAFS	BANPU	BAY	BCP	BCPG	BDMS	BEC	BEM	BGRIM	BIZ	BKI	BLA
BOL	BPP	BRR	BTS	BWG	CENTEL	CFRESH	CHEWA	CHO	CIMBT	CK	CKP	CM	CNT
CNT	COMAN	COTTO	CPALL	CPF	CPI	CPN	CSS	DELTA	DEMCO	DRT	DTAC	DTC	DV8
EA	EASTW	ECF	ECL	EGCO	EPG	ETE	FNS	FPI	FPT	FSMART	GBX	GC	GCAP
GEL	GFPT	GGC	GPSC	GRAMMY	GUNKUL	HANA	HARN	HMPRO	ICC	ICHI	III	ILINK	INTUCH
IRPC	ML	JKN	JSP	JWD	K	KBANK	KCE	KKP	KSL	KTB	KTC	LANNA	LH
LHFG	LIT	LPN	MAKRO	MALEE	MBK	MBKET	MC	MCOT	METCO	MFEC	MINT	MONO	MOONG
MSC	MTC	NCH	NCL	NEP	NKI	NOBLE	NSI	NVD	NYT	OISHI	ORI	OTO	PAP
PCSGH	PDJ	PG	PHOL	PLANB	PLANET	PLAT	PORT	PPS	PR9	PREB	PRG	PRM	PSH
PSL	PTG	PTT	PTTEP	PTTGC	PYLON	Q-CON	QH	QTC	RATCH	RS	S	S & J	SAAM
SABINA	SAMART	SAMTEL	SAT	SC	SCB	SCC	SCCC	SCG	SCN	SDC	SEAFECO	SEA OIL	SE-ED
SELIC	SENA	SIRI	SIS	SITHAI	SMK	SMPC	SNC	SONIC	SORKON	SPALI	SPI	SPRC	SPVI
SSSC	SST	STA	SUSCO	SUTHA	SVI	SYMC	SYNTEC	TACC	TASCO	TCAP	TFMAMA	THANA	THANI
THCOM	THG	THIP	THRE	THREL	TIP	TIPCO	TISCO	TK	TKT	TMB	TMLL	TNDT	TNL
TOA	TOP	TPBI	TQM	TRC	TRUE	TSC	TSR	TSTE	TSTH	TTA	TTCL	TTW	TU
TVD	TVI	TVO	TWPC	U	UAC	UBIS	UV	VGI	VIH	WACOAL	WAVE	WHA	WHAUP
WICE	WINNER												



2S	ABM	ACE	ACG	ADB	AEC	AEONTS	AGE	AH	AHC	AIT	ALLA	AMANAH	AMARIN
APCO	APCS	APURE	AQUA	ASAP	ASEFA	ASIA	ASIAN	ASIMAR	ASK	ASN	ATP30	AUCT	AWC
AYUD	B	BA	BAM	BBL	BFIT	BGC	BJC	BJCHI	BROOK	BTW	CBG	CEN	CGH
CHARAN	CHAYO	CHG	CHOTI	CHOW	CI	CIG	CMC	COLOR	COM7	CPL	CRC	CRD	CSC
CSP	CWT	DCC	DCON	DDD	DOD	DOHOME	EASON	EE	ERW	ESTAR	FE	FLOYD	FN
FORTH	FSS	FTE	FVC	GENCO	GJS	GL	GLAND	GLOBAL	GLOCON	GPI	GULF	GYT	HPT
HTC	ICN	IFS	ILM	IMH	INET	INSURE	IRC	IRCP	IT	ITD	ITEL	J	JAS
JCK	JCKH	JMART	JMT	KBS	KCAR	KGI	KIAT	KOOL	KTIS	KWC	KWM	L&E	LALIN
LDC	LHK	LOXLEY	LPH	LRH	LST	M	MACO	MAJOR	MBAX	MEGA	META	MFC	MGT
MILL	MITSIB	MK	MODERN	MTI	MVP	NETBAY	NEX	NINE	NTV	NWR	OCC	OGC	OSP
PATO	PB	PDG	PDI	PICO	PIMO	PJW	PL	PM	PPP	PRIN	PRINC	PSTC	PT
QLT	RCL	RICHY	RML	RPC	RWI	S11	SALEE	SAMCO	SANKO	SAPPE	SAWAD	SCI	SCP
SE	SFP	SGF	SHR	SIAM	SINGER	SKE	SKR	SKY	SMT	SMT	SNP	SPA	SPC
SPCG	SR	SRICHA	SSC	SSF	STANLY	STI	STPI	SUC	SUN	SYNEX	T	TAE	TAKUNI
TBSP	TCC	TCMC	TEAM	TEAMG	TFG	TGH	TIGER	TITLE	TKN	TKS	TM	TMC	TMD
TMI	TMT	TNITY	TNP	TNR	TOG	TPA	TPAC	TPCORP	TPOLY	TPS	TRITN	TRT	TRU
TSE	TVT	TWP	UEC	UMI	UOBKH	UP	UPF	UPOIC	UT	UTP	UWC	VL	VNT
VPO	WIJK	WP	XO	YUASA	ZEN	ZIGA	ZMICO						



7UP	A	ABICO	AJ	ALL	ALUCON	AMC	APP	ARIN	AS	AU	B52	BC	BCH
BEAUTY	BGT	BH	BIG	BKD	BLAND	BM	BR	BROCK	BSBM	BSM	BTNC	CAZ	CCP
CGD	CITY	CMAN	CMO	CMR	CPT	CPW	CRANE	CSR	D	EKH	EP	ESSO	FMT
GIFT	GREEN	GSC	GTB	HTECH	HUMAN	IHL	INOX	INSET	IP	JTS	JUBILE	KASET	KCM
KKC	KUMWEL	KUN	KWG	KYE	LEE	MATCH	MATI	M-CHAI	MCS	MDX	MJD	MM	MORE
NC	NDR	NER	NFC	NNCL	NOVA	NPK	NUSA	OCEAN	PAF	PF	PK	PLE	PMTA
POST	PPM	PRAKIT	PRECHA	PRIME	PROUD	PTL	RBF	RCI	RJH	ROJNA	RP	RPH	RSP
SF	SFLEX	SGP	SISB	SKN	SLP	SMART	SOLAR	SPG	SQ	SSP	STARK	STC	SUPER
SVOA	TC	TCCC	THMUI	TNH	TOPP	TPCH	TIPIP	TPLAS	TTI	TYCN	UKEM	UMS	VCOM
VRANDA	WIN	WORK	WPH										

Disclaimer

การเปิดเผยผลการสำรวจของสมาคมส่งเสริมสถาบันกรรมการบริษัทไทย (IOD) ในเรื่องการกำกับดูแลกิจการ (Corporate Governance) นี้ เป็นการดำเนินการตามนโยบายของสำนักงานคณะกรรมการกำกับหลักทรัพย์และตลาดหลักทรัพย์ โดยการสำรวจของ IOD เป็นการสำรวจและประเมินจากข้อมูลของบริษัทจดทะเบียนในตลาดหลักทรัพย์แห่งประเทศไทย และตลาดหลักทรัพย์ เอ็มเอไอ (MAI) ที่มีการเปิดเผยต่อสาธารณะ และเป็นข้อมูลที่ผู้ลงทุนทั่วไปสามารถเข้าถึงได้ ดังนั้น ผลสำรวจดังกล่าวจึงเป็นการนำเสนอในมุมมองของบุคคลภายนอก โดยไม่ได้เป็นการประเมินการปฏิบัติ และมีได้มีการใช้ข้อมูลภายในเพื่อการประเมิน ผลสำรวจดังกล่าวเป็นผลการสำรวจ ณ วันที่ปรากฏในรายงานการกำกับดูแลกิจการของบริษัทจดทะเบียนไทยเท่านั้น ดังนั้น ผลการสำรวจจึงอาจเปลี่ยนแปลงได้ภายหลังวันดังกล่าว หรือเมื่อข้อมูลที่เกี่ยวข้องมีการเปลี่ยนแปลง ทั้งนี้ บริษัทหลักทรัพย์ กรุงศรี จำกัด (มหาชน) มิได้ยืนยัน ตรวจสอบ หรือรับรองถึงความถูกต้องครบถ้วนของผลการสำรวจดังกล่าวแต่อย่างใด

Anti-corruption Progress Indicator 2020

Companies that have declared their intention to join CAC

7UP	ABICO	APURE	B52	BKD	BROCK	CI	ESTAR	EVER	FSMART	J	JKN	JMART	JMT
JSP	LDC	MAJOR	NCL	NOBLE	PK	PLE	SHANG	SKR	SPALI	SSP	SUPER	TGH	THAI
TQM	TTA	WIN	ZIGA										

Companies certified by CAC

2S	ADVANC	AF	AI	AIE	AIRA	AKP	AMA	AMANA	AMATA	AMATAV	AP	APCS	AQUA
ARROW	ASK	B	BAFS	BAM	BANPU	BAY	BBL	BCH	BCP	BCPG	BGC	BGRIM	BJCHI
BKI	BLA	BPP	BROOK	BRR	BSBM	BTS	BWG	CEN	CENEL	CFRESH	CGH	CHEWA	CHOTI
CHOW	CIG	CIMBT	CM	CMC	COM7	COTTO	CPALL	CPF	CPI	CPN	CSC	DCC	DELTA
DEMCO	DIMET	DRT	DTAC	DTC	EA	EASTW	ECL	EGCO	EP	EPG	ERW	ETE	FE
FNS	FPI	FPT	FSS	FTE	GBX	GC	GCAP	GEL	GFPT	GGC	GJS	GLOCON	GPI
GPSC	GSTEEL	GUNKUL	HANA	HARN	HEMP	HMPRO	HTC	ICC	ICI	IFS	ILINK	INET	INSURE
INTUCH	IRC	IRPC	ITEL	IVL	K	KASET	KBANK	KBS	KCAR	KCE	KGI	KKP	KSL
KTB	KTC	KWC	KWG	L&E	LANNA	LHFG	LHK	LPN	LRH	M	MAKRO	MALEE	MBAX
MBK	MBKET	MC	MCOT	META	MFC	MFEC	MINT	MONO	MOONG	MSC	MTC	MTI	NBC
NEP	NINE	NKI	NMG	NNCL	NOK	NSI	NWR	OCC	OCEAN	OGC	ORI	PAP	PATO
PB	PCSGH	PDG	PDI	PDJ	PE	PG	PHOL	PL	PLANB	PLANET	PLAT	PM	PPP
PPPM	PPS	PREB	PRG	PRINC	PRM	PSH	PSL	PSTC	PT	PTG	PTT	PTTEP	PTTGC
PYLON	Q-CON	QH	QLT	QTC	RATCH	RML	RWI	S & J	SAAM	SABINA	SAPPE	SAT	SC
SCB	SCC	SCCC	SCG	SCN	SEAOIL	SE-ED	SELIC	SENA	SGP	SINGER	SIRI	SIS	SITHAI
SMIT	SMK	SMPC	SNC	SNP	SORKON	SPACK	SPC	SPI	SPRC	SRICHA	SSF	SSSC	SST
STA	SUSCO	SVI	SYMC	SYNTEC	TAE	TAKUNI	TASCO	TBSP	TCAP	TCMC	TFG	TFI	TFMAMA
THANI	THCOM	THIP	THRE	THREL	TIP	TIPCO	TISCO	TKS	TKT	TMD	TMILL	TMT	TNITY
TNL	TNP	TNR	TOG	TOP	TOPP	TPA	TPCS	TPP	TRU	TRUE	TSC	TSTH	TTB
TTCL	TU	TVD	TVI	TVO	TWPC	U	UBIS	UEC	UKEM	UOBKH	UPF	UV	UWC
VGI	VIH	VNT	WACOAL	WHA	WHAUP	WICE	WIJK	XO	ZEN				

N/A

3K-BAT	A	A5	AAV	ABM	ACAP	ACC	ACE	ACG	ADB	ADD	AEC	AEONTS	AFC
AGE	AH	AHC	AIT	AJ	AJA	AKR	ALL	ALLA	ALT	ALUCON	AMARIN	AMC	ANAN
AOT	APCO	APEX	APP	AQ	ARIN	ARIP	AS	ASAP	ASEFA	ASIA	ASIAN	ASIMAR	ASN
ASP	ASW	ATP30	AU	AUCT	AWC	AYUD	BA	BC	BCT	BDMS	BEAUTY	BEC	BEM
BFIT	BGT	BH	BIG	BIZ	BJC	BLAND	BLISS	BM	BOL	BR	BSM	BTNC	BTW
BUI	CAZ	CBG	CCET	CCP	CGD	CHARAN	CHAYO	CHG	CHO	CITY	CK	CKP	CMAN
CMO	CMR	CNT	COLOR	COMAN	CPH	CPL	CHAP	CPT	CPW	CRANE	CRC	CRD	CSP
CSR	CSS	CTW	CWT	D	DCON	DDD	DHOUSE	DITTO	DMT	DOD	DOHOME	DTCI	DV8
EASON	ECF	EE	EFORL	EKH	EMC	ESSO	ETC	F&D	FANCY	FLOYD	FMT	FN	FORTH
FVC	GENCO	GIFT	GL	GLAND	GLOBAL	GRAMMY	GRAND	GREEN	GSC	GTB	GULF	GYT	HFT
HPT	HTECH	HUMAN	HYDRO	ICN	IFEC	IHL	IIG	III	ILM	IMH	IND	INGRS	INOX
INSET	IP	IRCP	IT	ITD	JAK	JAS	JCK	JCKH	JCT	JR	JTS	JUBILE	JUTHA
JWD	KAMART	KC	KCM	KDH	KEX	KIAT	KISS	KK	KKC	KOOL	KTIS	KUMWEL	KUN
KWM	KYE	LALIN	LEE	LEO	LH	LIT	LOXLEY	LPH	LST	MACO	MANRIN	MATCH	MATI
MAX	M-CHAI	MCS	MDX	MEGA	METCO	MGT	MICRO	MIDA	MILL	MITSIB	MJD	MK	ML
MODERN	MORE	MPIC	MUD	MVP	NC	NCAP	NCH	NDR	NER	NETBAY	NEW	NEWS	NEX
NFC	NOVA	NPK	NRF	NSL	NTV	NUSA	NVD	NYT	OHTL	OISHI	OR	OSP	OTO
PACE	PACO	PAE	PAF	PERM	PF	PICO	PIMO	PJW	PMTA	POLAR	POMPUI	PORT	POST
PPM	PR9	PRAKIT	PRAPAT	PRECHA	PRIME	PRIN	PRO	PROEN	PROS	PROUD	PTL	RAM	RBF
RCI	RCL	RICHY	RJH	ROCK	ROH	ROJNA	RP	RPC	RPH	RS	RSP	RT	S
S11	SA	SABUY	SAFARI	SAK	SALEE	SAM	SAMART	SAMCO	SAMTEL	SANKO	SAUCE	SAWAD	SAWANG
SCGP	SCI	SCM	SCP	SDC	SE	SEAFCO	SF	SFLEX	SFT	SFG	SHR	SIAM	
SICT	SIMAT	SISB	SK	SKE	SKN	SKY	SLM	SLP	SMART	SMD	SMT	SO	SOLAR
SONIC	SPA	SPCG	SPG	SPVI	SQ	SR	SSC	STANLY	STAR	STARK	STC	STEC	STGT
STHAI	STI	STPI	SUC	SUN	SUTHA	SVH	SVOA	SWC	SYNEX	T	TACC	TAPAC	TC
TCC	TCCC	TCJ	TCOAT	TEAM	TEAMG	TGPRO	TH	THANA	THE	THG	THL	THMUI	TIDLOR
TIGER	TITLE	TK	TKN	TM	TMC	TMI	TMW	TNDT	TNH	TNPC	TOA	TPAC	TPBI
TPCH	TIPL	TIPIP	TPLAS	TPOLY	TPS	TQR	TR	TRC	TRITN	TRT	TRUBB	TSE	TSF
TSI	TSR	TSTE	TTI	TTT	TTW	TVT	TWP	TWZ	TYCN	UAC	UMI	UMS	UNIQ
UP	UPA	UPOIC	UREKA	UT	UTP	UVAN	VARO	VCOM	VI	VIBHA	VL	VNG	VPO
VRANDA	W	WAVE	WGE	WINMED	WINNER	WORK	WORLD	WP	WPH	WR	XPG	YCI	YGG
YUASA													

Disclaimer

การเปิดเผยผลการประเมินดัชนีชี้วัดความคืบหน้าการป้องกันความเสี่ยงของการทุจริตคอร์รัปชัน (Anti-Corruption Progress Indicators) ของบริษัทจดทะเบียนในตลาดหลักทรัพย์แห่งประเทศไทยซึ่งจัดทำโดยสถาบันไทยพัฒน์ เป็นการดำเนินการตามนโยบายและตามแผนพัฒนาความยั่งยืนสำหรับบริษัทจดทะเบียนของสำนักงานคณะกรรมการกำกับหลักทรัพย์และตลาดหลักทรัพย์ โดยผลการประเมินดังกล่าวของสถาบันไทยพัฒน์ อาศัยข้อมูลที่ได้รับจากบริษัทจดทะเบียนตามที่บริษัทจดทะเบียนได้ระบุในแบบแสดงข้อมูลเพื่อการประเมิน Anti-Corruption ซึ่งได้อ้างอิงข้อมูลมาจากแบบแสดงรายการข้อมูลประจำปี (แบบ 56-1) รายงานประจำปี (แบบ 56-2) หรือในเอกสารและหรือรายงานอื่นที่เกี่ยวข้องของบริษัทจดทะเบียนนั้น แล้วแต่กรณี ดังนั้น ผลการประเมินดังกล่าวจึงเป็นการนำเสนอในมุมมองของสถาบันไทยพัฒน์ซึ่งเป็นบุคคลภายนอก โดยมีได้เป็นการประเมินการปฏิบัติของบริษัทจดทะเบียนในตลาดหลักทรัพย์แห่งประเทศไทย และมีได้ใช้ข้อมูลภายในเพื่อการประเมิน เนื่องจากผลการประเมินดังกล่าวเป็นเพียงผลการประเมิน ณ วันที่ปรากฏในผลการประเมินเท่านั้น ดังนั้น ผลการประเมินจึงอาจเปลี่ยนแปลงได้ภายหลังวันดังกล่าว หรือเมื่อข้อมูลที่เกี่ยวข้องมีการเปลี่ยนแปลง ทั้งนี้ บริษัทหลักทรัพย์ กรุงศรี จำกัด (มหาชน) มิได้ยืนยัน ตรวจสอบ หรือรับรองความถูกต้องครบถ้วนของผลการประเมินดังกล่าวแต่อย่างใด

Reference

การเปิดเผยข้อมูลบริษัทที่เข้าร่วมโครงการแนวร่วมปฏิบัติของภาคเอกชนไทยในการต่อต้านทุจริต (Thai CAC) ของสมาคมส่งเสริมสถาบันกรรมการบริษัทไทย (ข้อมูล ณ วันที่ 30 มกราคม 2564) มี 2 กลุ่ม คือ

- ได้ประกาศเจตนารมณ์เข้าร่วม CAC
- ได้รับการรับรอง CAC

Research Group

Investment Strategy

อิสระ อรดีดลเชษฐ

Head of Research Group, Macro-strategy
+662 659 7000 ext. 5001
Isara.Ordeedolchest@krungsrisecurities.com

ชัยยศ จีวางกูร

Technical Strategy
+662 659 7000 ext. 5006
Chaiyot.Jiwangkul@krungsrisecurities.com

อาทิตย์ จันทร์สว่าง

Retail Investment Strategy
+662 659 7000 ext. 5005
Artit.Jansawang@krungsrisecurities.com

นลินี ประมาณ

Assistant Strategist
+662 659 7000 ext. 5011
Nalinee.Praman@krungsrisecurities.com

Fundamental Research

นภภัทร จันทรเสรีกุล

Energy, Petrochemical and Utilities (Power)
+662 659 7000 ext. 5000
Naphat.Chantaraserukul@krungsrisecurities.com

ปฎิภาค นวาวรัตน์

ICT, Media and Transportation (Land)
+662 659 7000 ext. 5003
Phatipak.Navawatana@krungsrisecurities.com

รัฐศักดิ์ พิริยะอนนท์

Property and Bank
+662 659 7000 ext. 5016
Ratasak.Piriyanont@krungsrisecurities.com

สิริการย์ กฤษณิพัทธ์

Healthcare, IE, Property Fund/REITs and Utilities (Water)
+662 659 7000 ext. 5018
Sirikarn.Krisnipat@krungsrisecurities.com

อดิศักดิ์ พรหมบุญ

Agribusiness, Food and Construction Services
+662 659 7000 ext. 5013
Adisak.Prombun@krungsrisecurities.com

พีรวัสส์ คุปติเลิศพงษ์

Assistant analyst
+662 659 7000 ext. 5008
Peerawat.Kupatilertpong@krungsrisecurities.com

Research Support

ยุภาวณี เล้าตระกูลชัย

Database
+662 659 7000 ext. 5002
Yuphawanee.Laotrakunchai@krungsrisecurities.com

ธนิชพร ทิพย์กาญจนกุล

Database
+662 659 7000 ext. 5015
Thanatchaporn.Tipkarnjanakoon@krungsrisecurities.com

Krungsri Securities

01 สำนักงานใหญ่

898 อาคารเพลินจิตทาวเวอร์ ชั้น 3
ถนนเพลินจิต แขวงลุมพินี เขตปทุมวัน กรุงเทพฯ 10330
โทร. +662 659 7000 โทรสาร. +662 658 5699

03 เซ็นทรัลบางนา

589/151 อาคารเซ็นทรัลซิตีทาวเวอร์ ชั้น 27 ถนนเทพ
รัตน แขวงบางนาเหนือ เขตบางนา กรุงเทพฯ 10260
โทร. +662 763 2000 โทรสาร. +662 399 1448

05 สุพรรณบุรี

249/171-172 หมู่ 5 ถนนเนรแก้ว ตำบลท่าระหัด อำเภอ
เมืองสุพรรณบุรี จังหวัดสุพรรณบุรี 72000
โทร. +663 596 7981 โทรสาร. +663 552 2449

07 นครปฐม

67/1 ถนนราชดำเนิน ตำบลพระปฐมเจดีย์ อำเภอเมือง
นครปฐม จังหวัดนครปฐม 73000
โทร. +663 427 5500-7 โทรสาร. +663 421 8989

09 พิษณุโลก

275/1 อาคารธนาคารกรุงศรีอยุธยา จำกัด(มหาชน)
สาขาพิษณุโลก ถนนพิชัยสงคราม ตำบลในเมือง อำเภอ
เมืองพิษณุโลก จังหวัดพิษณุโลก 65000
โทร. +665 530 3360 โทรสาร. +665 530 2580

11 หาดใหญ่

90-92-94 อาคารธนาคารกรุงศรีอยุธยา จำกัด (มหาชน)
สาขาหาดใหญ่ ถนนนิพัทธ์อุทิศ 1 ตำบลหาดใหญ่ อำเภอ
หาดใหญ่ จังหวัดสงขลา 90110
โทร. +667 422 1229 โทรสาร. +667 422 1411

02 เอ็มโพเรียม

622 เอ็มโพเรียมทาวเวอร์ ชั้น 10 ถนนสุขุมวิท 24
แขวงคลองตัน เขตคลองเตย กรุงเทพฯ 10110
โทร. +662 695 4539-40 โทรสาร. +662 695 4599

04 พระราม 2

356, 358, 360 ชั้น 4 ถนนพระราม 2 แขวงสามตำ
เขตบางขุนเทียน กรุงเทพฯ 10150
โทร. +662 013 7145 โทรสาร. +662 895 9557

06 ชลบุรี

64/17 ถนนสุขุมวิท ตำบลบางปลาสร้อย
อำเภอเมืองชลบุรี จังหวัดชลบุรี 20000
โทร. +663 312 6 580 โทรสาร. +663 312 6588

08 เชียงใหม่

70 อาคารธนาคารกรุงศรีอยุธยา จำกัด(มหาชน)
สาขาประตูช้างเผือก ถนนช้างเผือก ตำบลศรีภูมิ
อำเภอเมืองเชียงใหม่ จังหวัดเชียงใหม่ 50200
โทร. +665 321 9234 โทรสาร. +665 321 9247

10 ขอนแก่น

114 อาคารธนาคารกรุงศรีอยุธยา จำกัด(มหาชน) สาขา
ขอนแก่น ถนนศรีจันทร์ ตำบลในเมือง อำเภอเมืองขอนแก่น
จังหวัดขอนแก่น 40000
โทร. +664 322 6120 โทรสาร. +664 322 6180

คำแนะนำการลงทุน

ซื้อ: หุ้นที่คาดหวังอัตราผลตอบแทนรวมจากการลงทุนเกินกว่า 10% ภายในระยะเวลา 1 ปีข้างหน้า

ถือ: หุ้นที่คาดหวังอัตราผลตอบแทนรวมจากการลงทุนระหว่าง -10% ถึง 10% ภายในระยะเวลา 1 ปีข้างหน้า

ขาย: หุ้นที่คาดหวังอัตราผลตอบแทนรวมจากการลงทุนน้อยกว่า -10% ภายในระยะเวลา 1 ปีข้างหน้า